

SPECIFIKACE STANDARDŮ **SŠ HORÁČKOVA**

Specifikace standardů a řešení interiéru a exteriéru

2. Obsah

A.	Průvodní zpráva.....	3
B.	Situace.....	9
C.	Půdorysy.....	10
D.	Pohledy.....	13
E.	Řez.....	14
F.	Vizualizace.....	17
ČÁST 2. – Standardy materiálů a výrobků		18
A.	Výplně	18
B.	Střechy a konstrukce	23
C.	Fasády	27
D.	Povrchy.....	36
E.	Vnitřní vybavení	52

A. Průvodní zpráva

A.1 Identifikační údaje

A.1.1 Údaje o stavbě

název stavby **STAVEBNÍ ÚPRAVY SOUVISEJÍCÍ SE ZMĚNOU ÚŽÍVÁNÍ Z MATEŘSKÉ ŠKOLY NA STŘEDNÍ ŠKOLU HORÁČKOVA PRAHA 4**

místo stavby Praha 4 – Krč, Horáčkova 1095/1

předmět ÚR-ZSPD

popis dokumentace je zpracována v rozsahu dle Přílohy č. 10 k vyhlášce č. 499/2006 Sb. **dokumentace pro vydání společného povolení.** K záměru bylo již vydáno rozhodnutí pod č.j. P4/202522/24/OST/SMID. Předmětem této PD je navazující stupeň stavební povolení, které je spojené se změnou územního rozhodnutí. Dokumentace řeší změnu stavby před dokončením SŠ Horáčkova, spočívající ve střešní nástavbě pavilonu A+B+C, Změnu dispozice a nový propojovací krček s centrálním schodiště.

A.1.2 Údaje o stavebníkovi

Úřad MČ Praha 4; Antala Staška 2059/80b; Praha 4 – Krč, 140 46

A.1.3 Údaje o zpracovateli studie a projektové dokumentaci UR + ZSPD

VMS projekt s.r.o.

Ing. Václav Steinhaizl

BcA. Jiří Hřebejk

IČO: 273 94 361

Sídlo: Novorossijská 977/16, 100 00 Praha 10 - Vršovice

Kancelář: Čerčanská 640/30b, 140 00 Praha 4

tel.: 774 435 364

email: steinhaizl@vmsprojekt.cz, hrebejk@vmsprojekt.cz

A.2 Architektonické řešení

Dokumentace řeší stavební úpravy stávajícího objektu mateřské školy se změnou užívání na střední školu/Gymnázium.

Objekt z důvodu dodržení platných norem pro využívání pro školní účely, je nutné stavebně upravit. A to především v koncepci a kapacitě sociálních zařízení, šaten a učeben. Z důvodů navýšení kapacit bude provedena nástavba stávajících objektů.

Navrhované stavební úpravy respektují konstrukční systém stavby a tvar stávajícího objektu, jejich rozsah a charakter nebude mít negativní vliv na vzhled a stávající funkční uspořádání objektu.

V rámci stavebních úprav dojde k novému dispozičnímu řešení. Budou zřízeny kmenové třídy a odborné učebny odpovídající provozu gymnázia – kabinety, ředitelna + sekretariát, hygienické zázemí, vertikální komunikace – v nově navrhovaném pavilonu D (komunikační koridor). Bude postaveno únikové schodiště a výtah.

Na každém pavilonu bude nastaveno jedno podlaží, ve kterém budou učebny. Všechny pavilony budou propojeny komunikačním koridorem, který nahradí stávající krček.

Fasáda objektů bude zachována v původní podobě. Bude z probarvené fasádní omítky. Nástavby budou mít fasádu z hliníkových profilů.

Uspořádání provozu je navrženo dle platných hygienických norem a také, aby co nejlépe vyhovoval potřebám provozu

Oplocení – stávající okolo pozemku se opraví a komplet natře novým nátěrem, uvnitř pozemku nové.

Kompozice tvarového řešení zůstává zachována. Změní se objem stavby, protože nad každý objekt bude nastavěno 1 podlaží. Stávající fasáda objektů bude z bílé omítky a fasáda nástaveb bude z fasádních hliníkových profilů. Dochází k dispoziční změně interiéru a propojení stávajících objektů komunikačním koridorem.

B.2.3 Dispoziční, technologické a provozní řešení

Ve stávajících pavilonech A, B a C dojde ke změně dispozičního řešení, které je potřeba pro provoz střední školy/Gymnázia. V 1.NP je společná šatna, hygienické zázemí + WC invalidi, úklid, sklady, byt školníka, provoz kuchyně a jídelny a čtyři kmenové třídy.

Ve 2.NP jsou umístěny sociální zařízení (WC chlapci a WC dívky s hygienickou kabinou), sklady, úklid, čtyři kmenové třídy, dvě počítačové učebny, dvě odborné učebny, jedna kmenová učebna, kabinety, ředitelství a sekretariát a zasedací místnost.

Ve 3.NP jsou dvě kmenové třídy, čtyři kmenové učebny, knihovna, kabinet a příslušné hygienické zázemí.

A.3 Konstrukční řešení

Pavilony A, B, C jsou navrženy ze železobetonového montovaného skeletu se zavěšeným pórobetonovým pláštěm.

Pod sloupy skeletu jsou dvoustupňové patky. Na patkách sloupů pod obvodovými stěnami jsou uloženy prahy šířky 250 mm, výšky 400–500 mm, pod prahy jsou štěrková lože. Pod podlahou 1.NP je podkladní beton tl. 100 mm, který je armovaný Kari sítěmi. Sloupy skeletu mají průřez 300 / 400 mm. Střední průvlak má průřez tvaru T, krajní průvlak má průřez tvaru L, výška průvlaků je 450 mm, stropní panely mají výšku 200 mm. Po obvodu stropních konstrukcí v příčném směru jsou prefa ztužidla průřezu 200 / 400 mm. Vnitřní dvojramenná schodiště jsou prefabrikovaná železobetonová. Představený obvodový plášť tl. 250 mm je proveden z pórobetonových velkoformátových panelů z plynosilikátu na bázi elektrárenského popílku s objemovou hmotností 550 kg/m³, nosný směr panelů je vodorovný. Fasádní panely jsou kotveny pomocí ocelových konzol, táhel a háků. **Vzhledem ke stáří**

stavby je nutné při realizaci stavby provést důslednou kontrolu a případnou sanaci všech kotevních prvků fasádních panelů.

Bourané příčky ve 2.NP jsou převážně z plných cihel, nové příčky ve 2. a 3.NP objektů jsou ze sádkartonu, takže nedojde k přetížení stropní konstrukce nad 1.NP.

Prostorová tuhost a stabilita budov je zjištěna tuhostí sloupů a stropů.

A.4 Technika prostředí staveb

Oslunění a osvětlení – viz studie denního osvětlení

Zásobování vodou – stávající přípojka z městského vodovodu

Odpady – **odpady** produkované během provozu stavby budou ukládány do určených kontejnerů (popelnic), které jsou průběžně odváženy specializovanou firmou na skládku, která zajišťuje jejich likvidování.

A.2.4.1 Vytápění:

Stávající přípojka.

V rámci areálového teplovodu bude přípojka pro řešený objekt upravena a nově zaústěna do pavilonu C (místnost č. 1.39) kde se umístí předávací stanice. Předávací stanice bude stavebně připravená a vybavena podle připojovacích podmínek správce sítě. Navazující PD areálových rozvodů včetně předávací stanice bude zpracována správcem sítě. Technické a obchodní podmínky včetně investičního zjištění i majetkových vztahů jednotlivých technologií a rozvodů budou upřesněny na základě smluvního vztahu mezi správcem sítě a investorem. Úprava teplovodu není součástí díla. Nutná koordinace dodávky poskytovatele služeb, firma Prometheus, energetické služby, a.s.

A.2.4.2 Vodovod:

Zásobování vodou bude zajištěno napojení na stávající rozvody objektu.

A.2.4.3 Splašková kanalizace:

Veškeré splaškové vody budou svedeny do stávající splaškové kanalizace. Stávající potrubí bude vyvedeno nad střechu nástavby pro zachování odvětrání.

A.2.4.4 Vzduchotechnika a chlazení:

Větrání – objekt je větrán přirozeně pomocí otvíravých oken, dveří, doplněné nuceným větráním v hygienickém zázemí a prostorách šaten a jídelny.

Zajištění letní stability

V rámci zajištění tepelné stability v letních měsících, budou nainstalovány na okna vnitřní hliníkové žaluzie. V nočních hodinách budou okna v poloze mikroventilace. Počítá se s kompletním zateplením fasády, novou konstrukcí střechy včetně tepelné izolace. To zajistí výrazné zlepšení letní stability, než tomu je v současném stavu.

TABULKA ZAŘÍZENÍ

Označení	Popis	Přívodní zařízení				Odvodní zařízení				Elektrická charakteristika				Napájení	Ovládání zařízení	Akustický tlak výkon do okolí	Hmotnost zařízení bez příslušenství	Navržené zařízení
		Externí tlak	Jmenovitý tepelný výkon	Jmenovitý chladicí výkon	Tlaková ztráta na sání	Medium	Přítok vzduchu	Externí tlak	Přítok vzduchu	Přítok 230V/1Ph 50Hz	Přítok 230V/1Ph 50Hz	Prostředí	Výrobce					
		Pa	W	W	Pa	W	m³/h	Pa	W	W	W	A	A			dB(A)	kg	
A.01.01 AHU	VZT jednotka pro větrání chodby, hygienického a úklidové zázemí v pavilonu A	300	2 000			ELEKTRO	1 420	300	2 000		800	XXX	31C10A	ELEKTRO	autonomní regulace	A _s 61 (K)	398	DUPLEX 1500 Multi Eco-N
A.02.01 AHU	VZT jednotka pro větrání šatny v pavilonu A	400					8 200	400	5 600		800	XXX	31C20A	ELEKTRO	autonomní regulace	A _s 69 (K)	1 454	DUPLEX 11000 Multi-N
A.02.02 WH	Ohřívač přívadního vzduchu v celém směšovacího uzlu	62	19 200		9,00	Voda 70/50°C	8 200	300	5 600			XXX		autonomní regulace	autonomní regulace	XXX	XXX	M00.1 ISZ-R0-V01n RE-TP04-E
A.03.01 EF	Větrání elektro rozvodny						100	90		48	XXX	XXX	XXX	ELEKTRO	ELEKTRO	A _s 42 (K)	3	EBB 170 N T
A.03.02 FD	Pozární uzavírací síť - sání vzduchu													ruční / lepoční	XXX	XXX	10	FGS-200/200-ZV
B.01.01 AHU	VZT jednotka pro větrání chodby, hygienického a úklidové zázemí v pavilonu B	300	2 000			ELEKTRO	480	300			800	XXX	31C10A	ELEKTRO	autonomní regulace	A _s 50 (K)	398	DUPLEX 1500 Multi Eco-N
C.01.01 AHU	VZT jednotka pro větrání chodby, hygienického a úklidové zázemí v pavilonu C	300	2 000			ELEKTRO	750	300			800	XXX	31C10A	ELEKTRO	autonomní regulace	A _s 51 (K)	398	DUPLEX 1500 Multi Eco-N
C.03.01 EF	Ventilátor pro větrání výměňkové slatiny										282	1,35	XXX			A _s 50 (K)	32	UNOR 50-355-4E-5FA
C.03.01 MK	Uzavírací klapka - výtok vzduchu										777	777	777		MaR	777	XXX	VKJ 50"
C.03.02 MK	Uzavírací klapka - sání vzduchu										777	777	777			777	6"	ROTM 355/355-09"
C.04.01 AHU	VZT jednotka pro větrání jídelny v pavilonu C	400	7 900	9 470		ELEKTRO	2 700	400	7 900			XXX	31B16A	ELEKTRO	autonomní regulace	A _s 64 (K)	499	DUPLEX 2500 Multi Eco-N
C.04.02 OAC	Ventilovní "kondenzační" jednotka		10 900	9 500		ELEKTRO	6 600		5 380		8,10		31C32A	ELEKTRO	C.04.01 AHU	A _s 71 (K)	88	UUD3 L300
C.04.02 CM	Ridici modul															XXX	XXX	KM13.270U
C.04.03 FD	Pozární uzavírací síť - výtok vzduchu													ruční / lepoční	XXX	XXX	10	FGS-200/200-ZV
C.05.01 AHU	VZT jednotka pro větrání výjezdu jídel a přehledného zázemí v pavilonu C	400	7 900	7 460		ELEKTRO	2 150	400	4 000			XXX	31C16A	ELEKTRO	autonomní regulace	A _s 61 (K)	492	DUPLEX 2500 Multi Eco-N
C.05.02 OAC	Ventilovní "kondenzační" jednotka		10 900	9 500		ELEKTRO	6 600		5 380		8,10		31C20A	ELEKTRO	C.05.01 AHU	A _s 71 (K)	88	UUD3 L300
C.05.02 CM	Ridici modul															XXX	XXX	KM13.270U
C.06.01 EF	Větrání hygienického zázemí v bytu								400			XXX	XXX	ELEKTRO	ELEKTRO	A _s 42 (K)	3	EBB 170 N S
C.06.02 KH	Kuchyňská digestoř v bytu										48	XXX	XXX	ELEKTRO	vestavní	YYY	YYY	
C.07.01 OAC	Ventilovní "kondenzační" jednotka		5 600	5 000		R32	2 100				2 000	9,50	11C20A	ELEKTRO	autonomní regulace	A _s 65 (K)	35	STREQ.U2S
C.07.01 KAC	Vnitřní nastěna jednotka		1 110				1 110							ELEKTRO	autonomní regulace	A _s 60 (K)	12	STREQ.NSKS
C.08.01 OAC	Ventilovní "kondenzační" jednotka		4 000	3 500		R32	1 620				1 000	7,00	11C16A	ELEKTRO	autonomní regulace	A _s 65 (K)	26	ST2EQ.UAS
C.08.01 KAC	Vnitřní nastěna jednotka						780							ELEKTRO	autonomní regulace	A _s 59 (K)	9	ST2EQ.NSJS
Celkem							41 460				12 778							

Legenda zkratk:

...AHU Vzdutolečnická jednotka
...WH Vodní ohřev
...OAC Ventilovní "kondenzační" jednotka
...KAC Vnitřní jednotka
...CM Modul pro ovládání ventilu
...EF Obvodní ventilátor
...MK Uzavírací klapka odvětrávacího potrubí
...KH Kuchyňský odsavač par
A_s/A_t Akustický výkon / tlak do okolí
XXX Výrobce neznámý
YYY Úplnění dodavatel kuchyňské linky
??? Úplnění protese MaR
" bez servopohonu

A.2.4.5 Elektroinstalace

-Řešený objekt bude napojen na distribuční síť PREDi z hladiny nízkého napětí. Napojení objektu bude provedeno novým kabelem 1-AYKY 4x240 z elektroměrového rozváděče +RE část trasy v zemi a poté v budově po kabelové lávce do hlavního rozváděče +RH. Před hl. jističem +RH bude napájen rozváděč +RPO (rozdávěč pro obsluhu laiky) pro napájení PBZ (Požární bezpečnostní zařízení).

CELKOVÁ BILANCE OBJEKTU							
	219 kW	400 V AC	+RH	46%	100 kW	0,95	152 A
Elektroinstalace							
Zásuvkové okruhy - pracovní místa	58,0 kW	230 V AC	+RH	60%	34,80 kW	0,95	
Zásuvkové okruhy - PC učebny	22,0 kW	230 V AC	+RH	80%	17,60 kW	0,95	
Zásuvkové okruhy - ostatní	30,0 kW	230 V AC	+RH	50%	15,00 kW	0,95	
Osvětlení	12,0 kW	230 V AC	+RH	80%	9,60 kW	0,95	
Nouzové osvětlení	1,0 kW	230 V AC	+RH	10%	0,10 kW	0,95	
Profese							
Vzduchotechnika	12,8 kW	230 V AC	+RH	70%	8,96 kW	0,95	
Vzduchotechnika	41,5 kW	400 V AC	+RH	70%	29,05 kW	0,95	
ÚT (regulace, přímotop)	3,0 kW	230 V AC	+RH	70%	2,10 kW	0,95	
ZTI (splachování, vpusti)	1,0 kW	230 V AC	+RH	60%	0,60 kW	0,90	
Slaboproud	3,0 kW	230 V AC	+RH	80%	2,40 kW	0,95	
Výtah	7,0 kW	400 V AC	+RH	70%	4,90 kW	0,95	
PBZ							
Ústředna EPS+ZDP+ERO	3,0 kW	230 V AC	+RPO	100%	3,00 kW	0,95	
ZOTK (záložní zdroj 7,5kVA, 30 minut)	4,5 kW	400 V AC	+RPO	100%	4,50 kW	0,90	
Rezerva 10 %	20,0 kW	400 V AC	+RH	50%	10,00 kW	0,95	

- Příkony pro technologii gastro uvedeny v tabulce na str.80
- Příkony pro VZT zařízení uvedeny v tabulce na str. 6

Bilance energií

Instalovaný příkon objektu 219 kW

Soudobý příkon objektu 100 kW (soudobost cca 46 %)

Fakturační měření je situována ve stávajícím elektroměrovém rozváděči +RE, umístěném na okraji pozemku parc. č. 1052/92 ve zděném pilíři společně s pojistkovou skříní. V +RE je nyní osazen hl. jistič před elektroměrem 3x125A/B. Dle vycházející bilance bude jistič vyměnit za nový výkonový jistič 250 A, s nastavitelnou spouští na 175 A. Na tuto hodnotu bude nutné navýšit i smlouvu o připojení s distributorem.

Pro případ, kdy by si realizace díla dle požadovaného rozsahu vyžádala navýšení el. příkonu, případně navýšení hodnoty jističů oproti současnému stavu, budou náklady s tímto spojené součástí díla (dodávka zhotovitele)

A.5 Rozsah a obsah projektu

Předmětem tohoto projektu je kompletní dokumentace pro UR+SP v rámci akce Stavební úpravy Střední školy spočívající ve změně dispozice a střešních nástaveb na adrese Horáčkova 1095/1, pozemky parc. č. 1052/16, 1052/17, 1052/18, 1052/92, k.ú. Krč [727598].

Stavba je vyvolaná požadavkem investora. Veškeré části budou instalována dle požadavků zadání a navržené řešení vychází z dostupných podkladů a informací v době zpracování projektu.

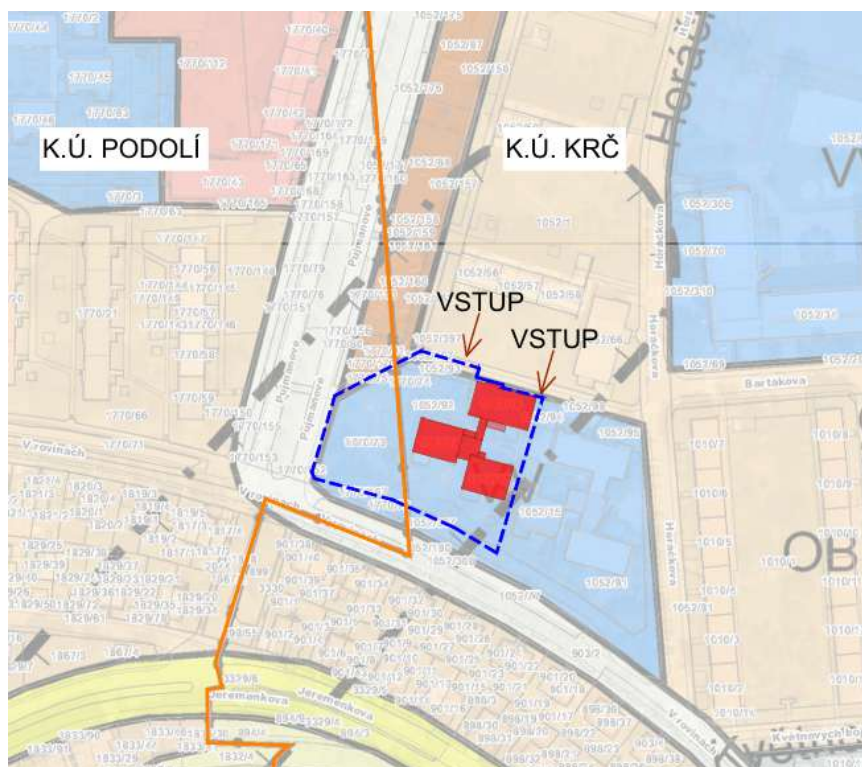
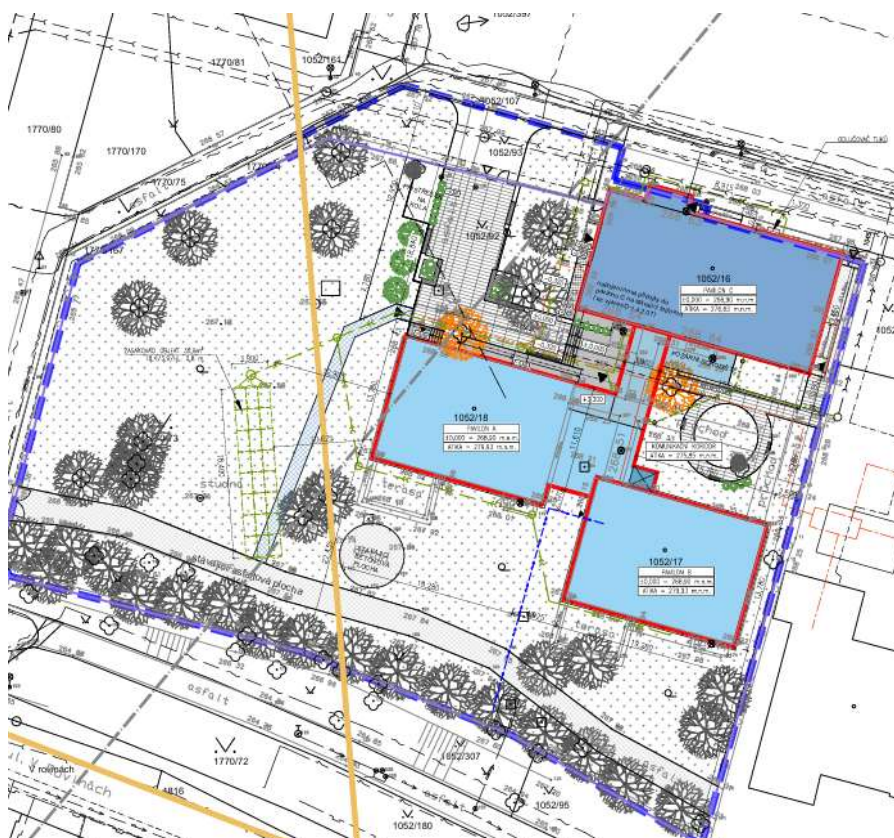
Tato dokumentace je zpracována ve stupni pro vydání stavebního povolení a obsahuje požadované náležitosti dle zákona č. 183/2006 Sb., o územním plánování a stavebním řádu (stavební zákon), ve znění pozdějších předpisů, a náležitosti dle vyhlášky č. 499/2006 Sb., o dokumentaci staveb, ve znění pozdějších předpisů, § 2 (dle přílohy č. 12 cit. vyhlášky).

Projekt neřeší rozvody v majetku provozovatele distribuční soustavy a rozvody teplovodu do předávací stanice

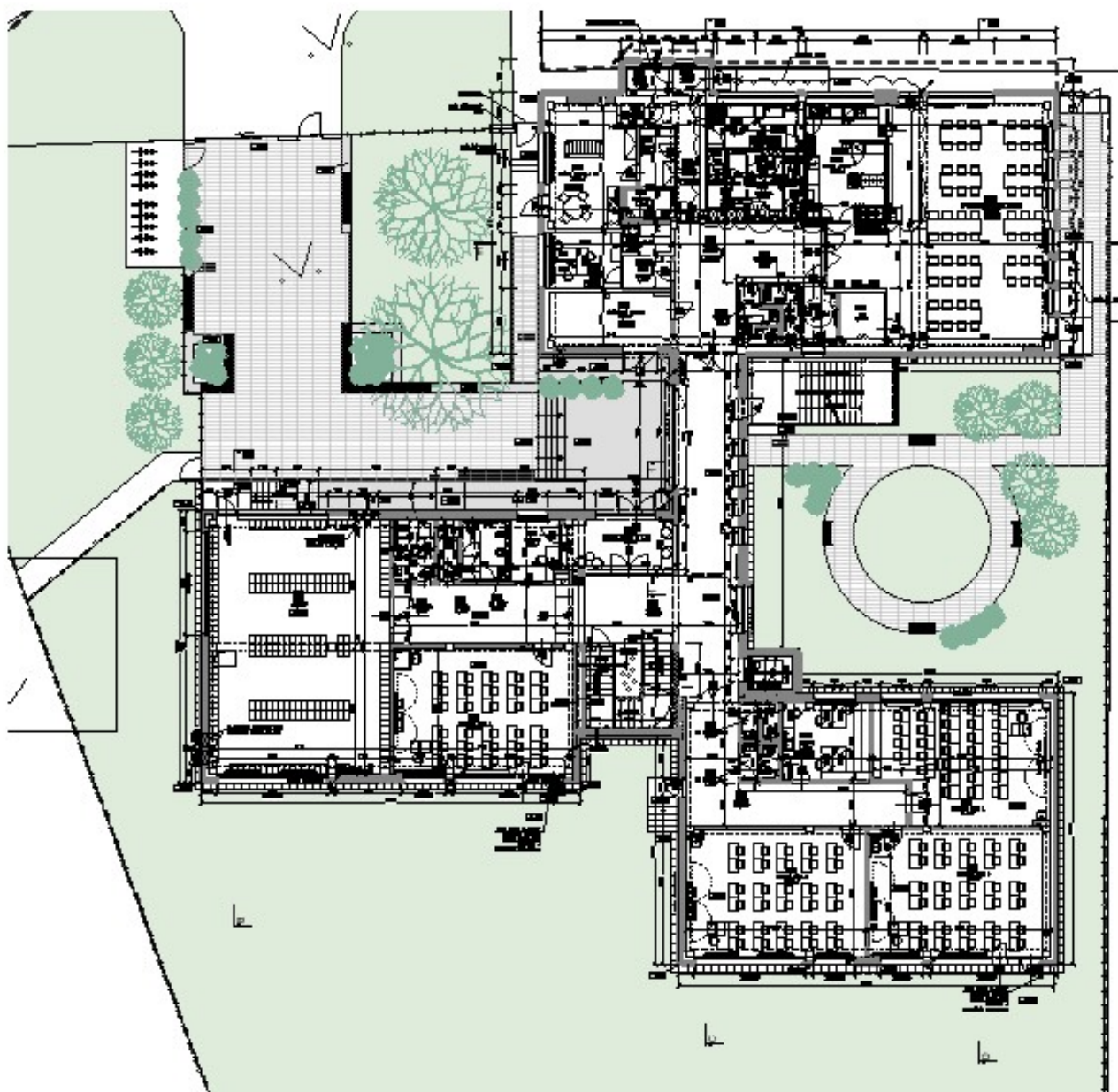
A.6 Závěr

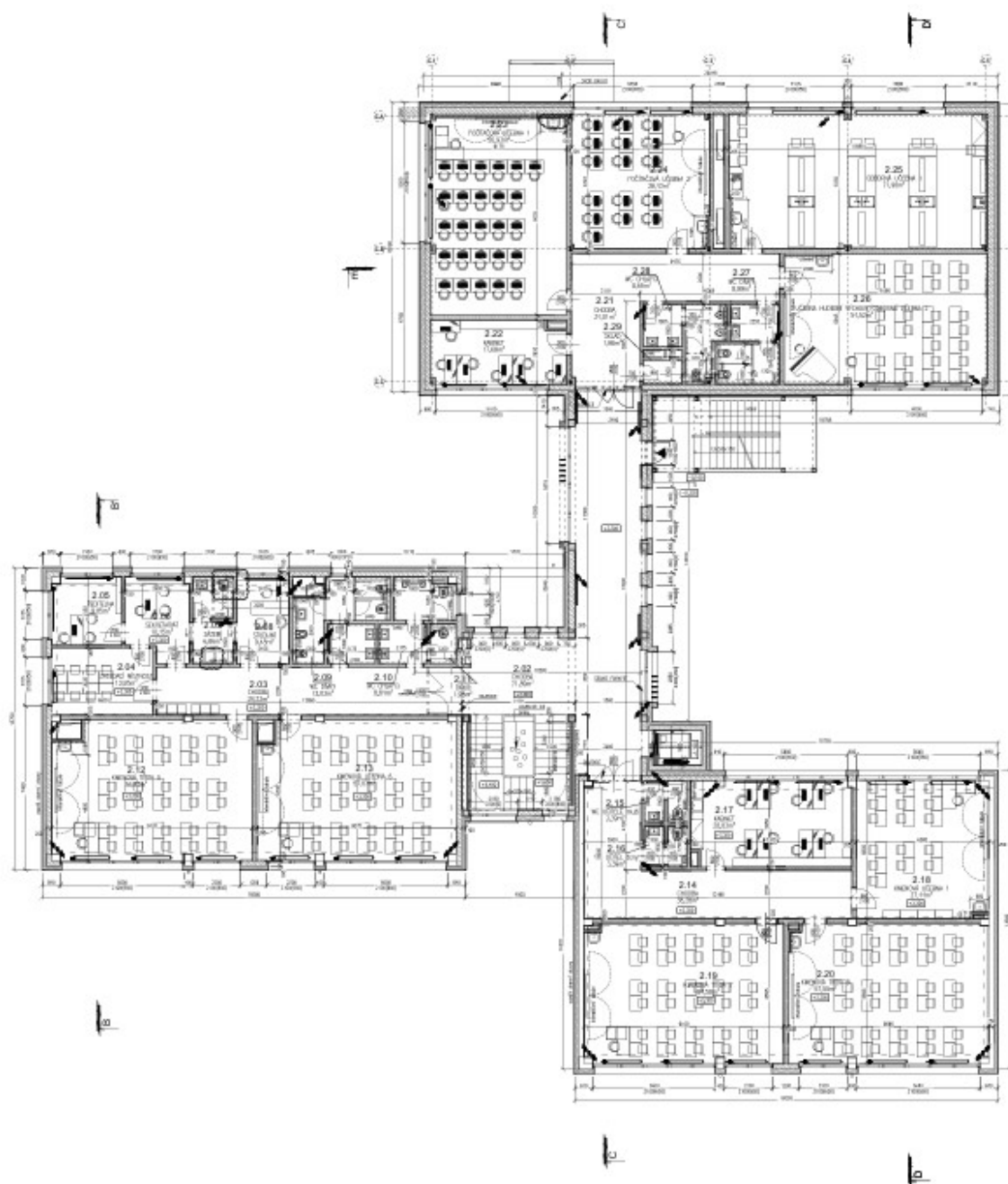
Při použití této dokumentace pro výběr zhotovitele se předpokládá, že účastníci výběrového řízení budou na potřebné odborné úrovni, nezbytné k dopracování realizační, výrobní a dílenské dokumentace, či jejich zajištění, stejně jako k následné realizaci díla, a budou plně odpovědní za odborné stanovení celkového rozsahu činností a prací včetně potřebného materiálu, nezbytných ke zhotovení díla, na základě údajů definovaných v této projektové dokumentaci. Účastníci výběrového řízení jsou při tvorbě cenové nabídky povinni zohlednit všechny další nezbytné náklady spojené s realizací díla, a to včetně těch, které nejsou přímo uvedeny, či přímo nevyplývají z této projektové dokumentace. Za případné chybějící položky v cenové nabídce, které budou potřebné pro realizaci díla, plně odpovídá účastník výběrového řízení. Souhlas s výše uvedeným vyjadřuje každý účastník výběrového řízení podáním cenové nabídky.

B. Situace

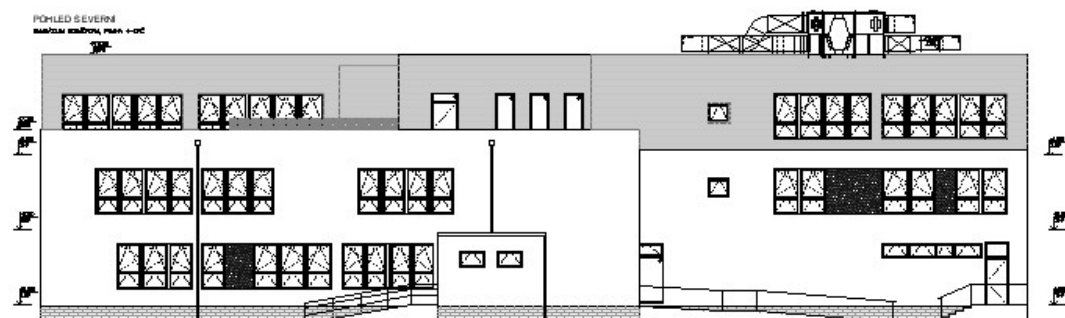
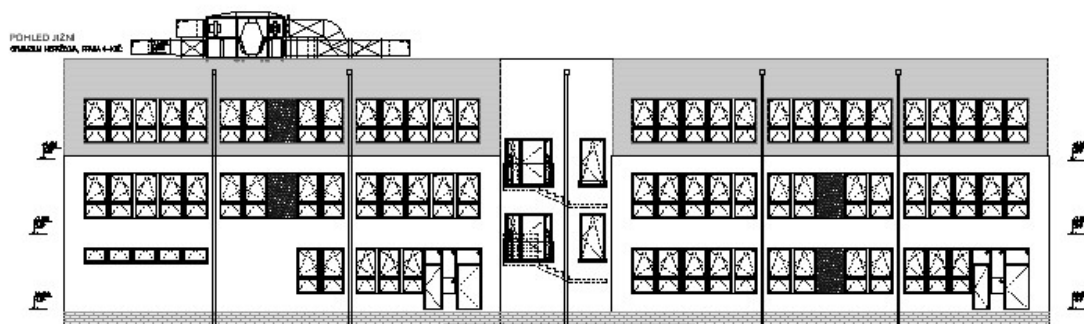
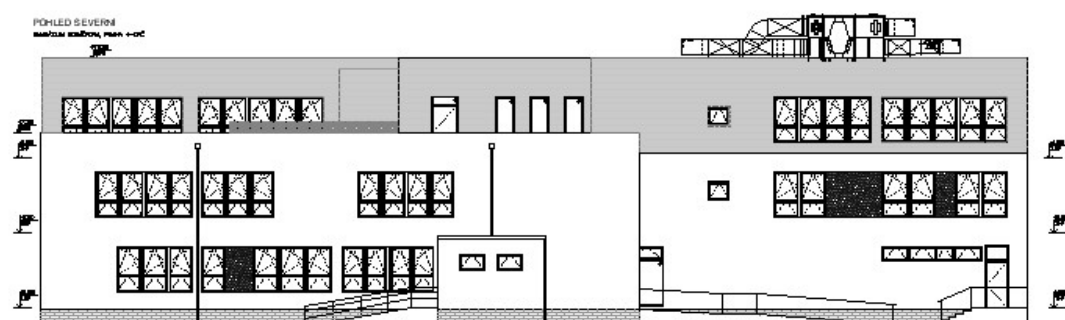
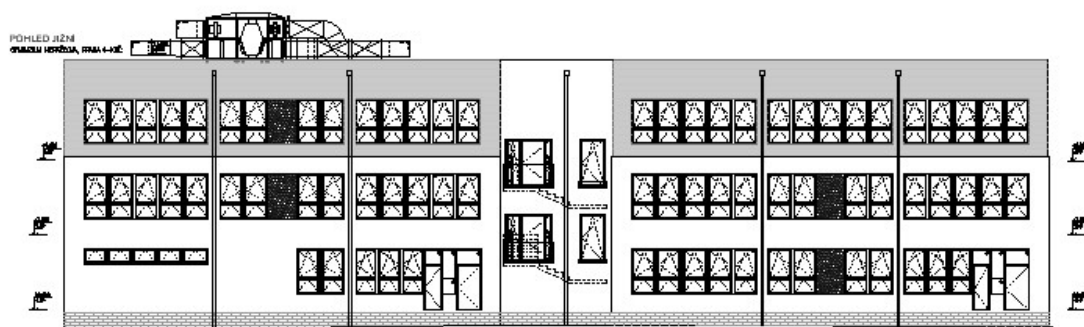


C. Půdorysy



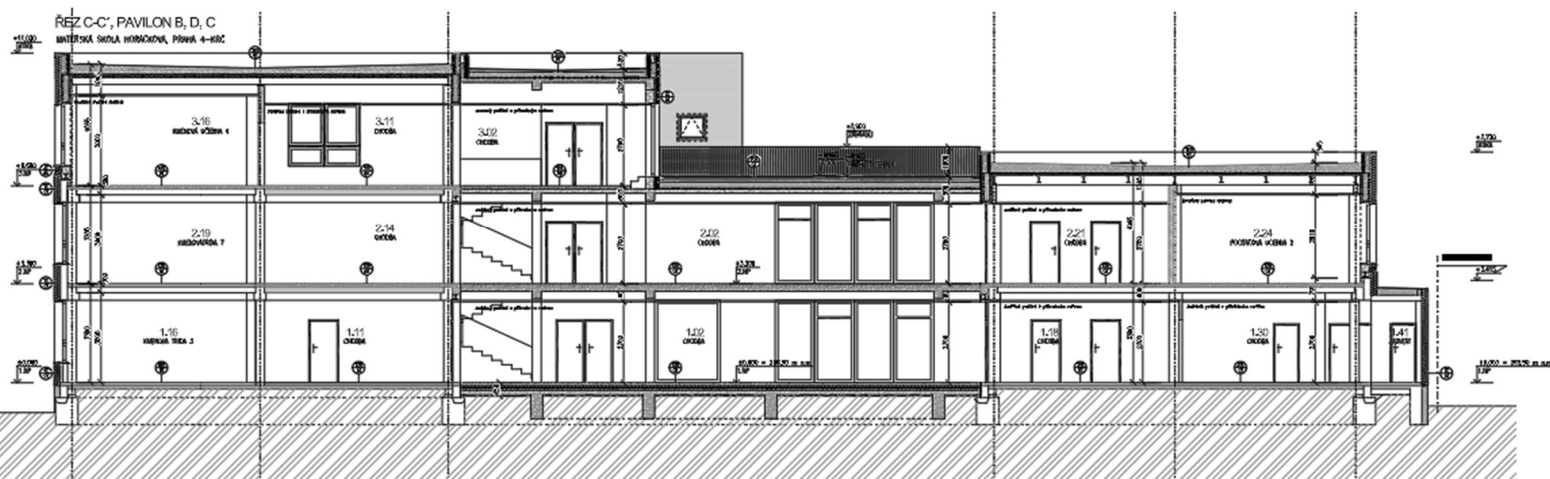


D. Pohledy

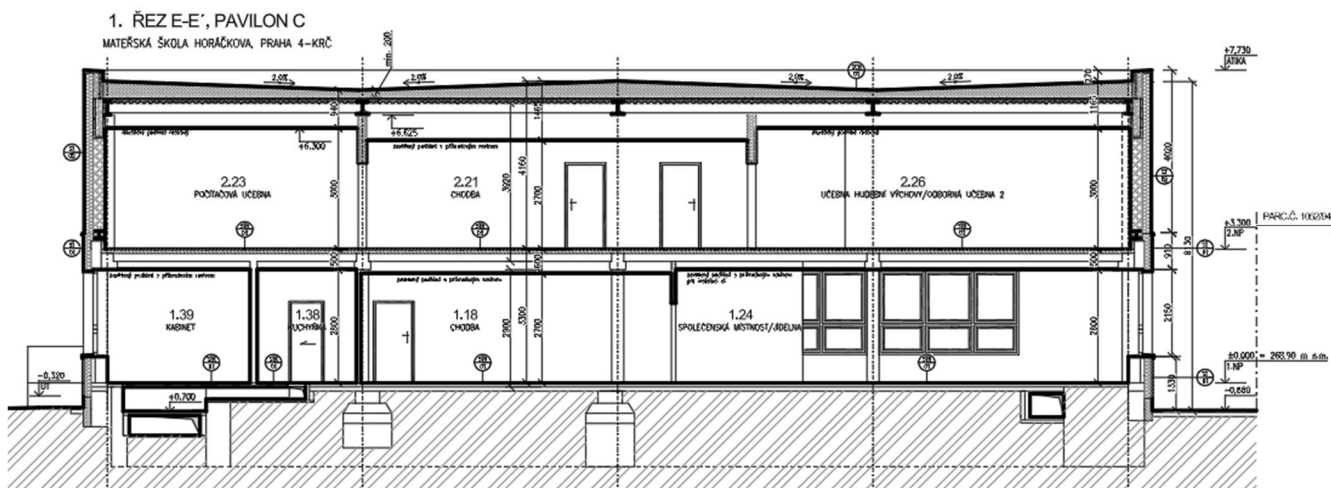




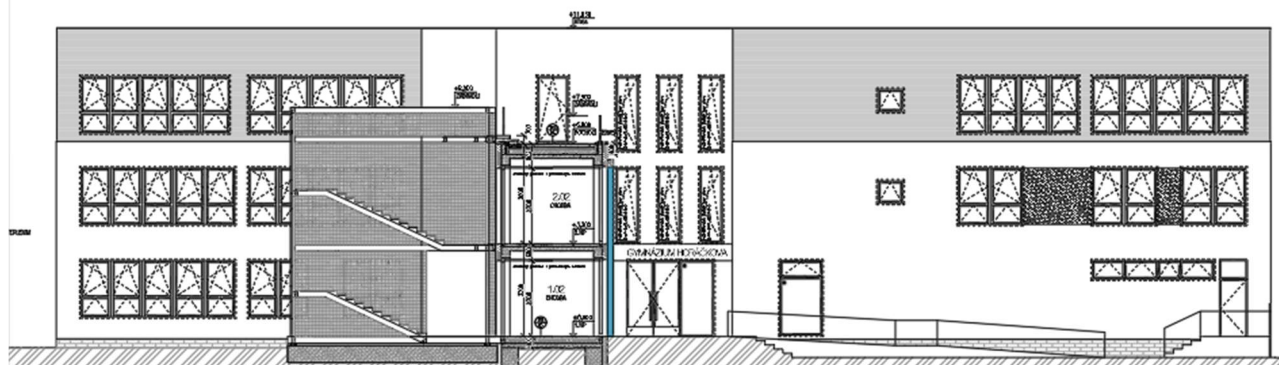
E. Řez



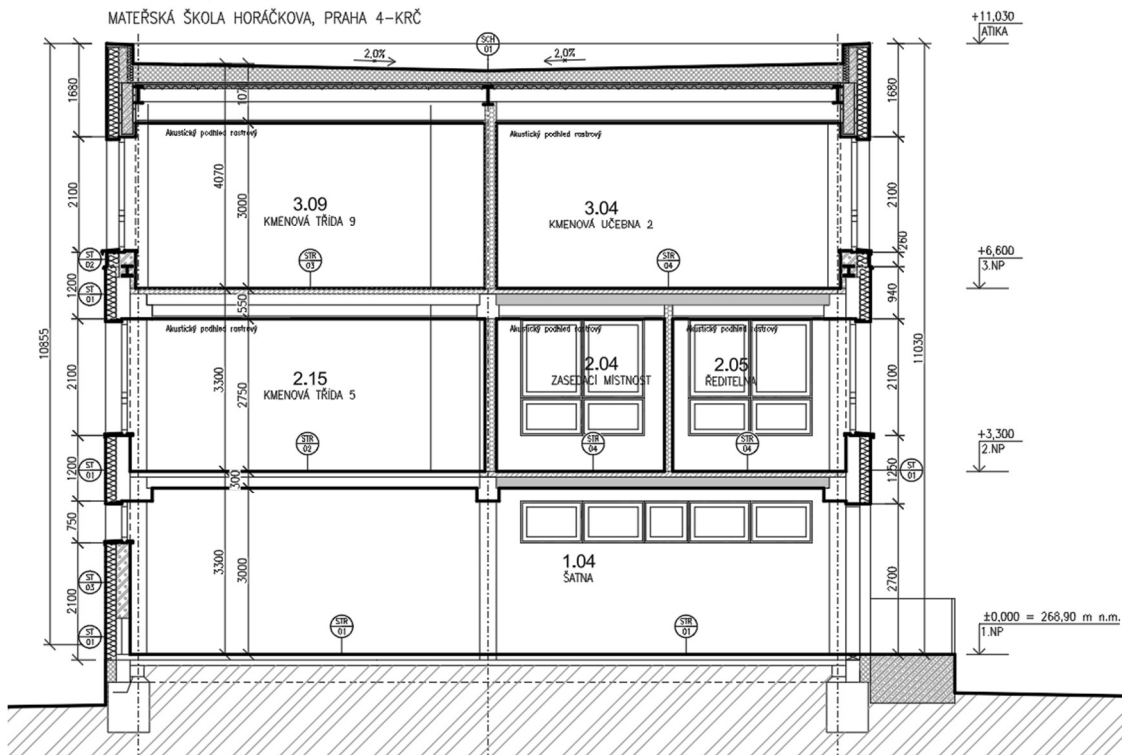
ŘEZ C-C



ŘEZ POHLED KŘÍŽEM
CHODBA MIKROFONOV, PRAHA 4-KRČ



ŘEZ B-B', PAVILON B
MATEŘSKÁ ŠKOLA HORÁČKOVA, PRAHA 4-KRČ



F. Vizualizace

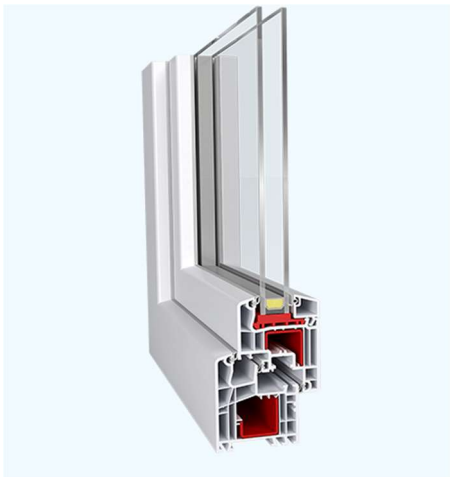


VŠEOBECNÉ POZNÁMKY:

- PŘED VÝROBOU/OBJEDNÁNÍM VÝROBKŮ PŘEMĚŘIT ROZMĚRY A POLOHU UMÍSTĚNÍ NA MÍSTĚ.
- PŘED VÝROBOU/OBJEDNÁNÍM BUDOU VEŠKERÉ VÝROBKY VYVZOROKOVÁNY A PŘEDLOŽENY INVESTOROVÍ A ARCHITEKTOVI K ODSOUHLASENÍ
- PODOBU A BAREVNÉ ODSSTÍNY VEŠKERÝCH MATERIÁLU A VÝROBKŮ KONZULTOVAT S ARCHITEKTEM A INVESTOREM
- BARVY A MATERIÁLY MUSÍ SPLŇOVAT KONTRASTNÍ PRVKY, VÍCE O TĚCHTO OPATŘENÍ V STZ PD.
- VEŠKERÉ MATERIÁLY A KONSTRUKCE MUSÍ SPLŇOVAT POŽADAVEK PBR
- SYSTEM GENERÁLNÍHO KLÍČE NA TŘECH ÚROVNÍCH

ČÁST 2. – Standardy materiálů a výrobků

A. Výplně

Okno základní – nová	
POPIS STANDARDU <p>Okno plastové, izolační dvojsklo, rám profilu L, odstín oken bílá venku, uvnitř bílá, skla čirá, mikro ventilace, celoodvodové kování. Neprůzvučnost min 39dB; Rozměr oken dle Výpisu prvků. Výplně opatřené pojistkou proti otevření-zámek-u oken s parapetem menší výškou než 900mm (ve spojovacím krčku.; ve spojovacím krčku barva šedá)</p> <p>U stávajících oken provést kontrolu, následně všechny seřídít a dodat nové těsnění a promazání. Okno stávající $U_w 1.7 \text{ W/(m}^2\text{K)}$</p>	
BAREVNOST	Bílá- dle stávajících oken, ve spojovacím krčku a ve střešních nástavbách barva šedá
UMÍSTĚNÍ	pavilon A a B prostory kabinetů, wc, šatny, Střešní nástavby komplet. Ve spojovacím krčku komplet. V Pavilonu C nové okenní otvory v jídelně a komplet střešní nástavba
SPECIFIKACE <ul style="list-style-type: none">• součinitel prostupu tepla $U_w = \min 1,2 \text{ W/Km}^2$, dle výpočtu PENB• přerušení tepelného mostu polyamidovými můstky délky 30 mm• systém komorového středového těsnění s vysokou těsností a tepelnou izolací• výpis oken bude proveden v další fázi PD• Včetně plastových, komůrkových, vnitřních parapetů, barva bílá• Všetně vnitřních žaluzií na okna v pavilonu A+B+C (týká se oken učeben, tříd, kabinetů a kanceláří a knihovny)	
REFERENCE	
	

Balkonové dveře-nové

POPIS STANDARDU

Balkonové dveře plastové, izolační dvojsklo, rám profilu L, odstín dveří šedá (ve spojovacím krčku), skla čirá, mikro ventilace, celoobvodové kování. Neprůzvučnost min 39dB; Rozměr oken dle Výpisu prvků. Plocha prosklení celistvá bez středového poutce. Jednokřídlé.

BAREVNOST

Šedá – ve spojovacím krčku

UMÍSTĚNÍ

Výlez na pochozí střechu ve spojovacím krčku, výlez ven ve spojovacím krčku

SPECIFIKACE

- součinitel prostupu tepla $U_w = 1,2 \text{ W/Km}^2$, dle výpočtu PENB
- přerušení tepelného mostu polyamidovými můstky délky 30 mm
- systém komorového středového těsnění s vysokou těsností a tepelnou izolací
- výpis oken a dveří bude proveden v pozdější fázi PD
- Včetně kování
- Bezpečnostní sklo / folie
- Označení východu
- produkt splňuje vyhlášku č. 398/2009 Sb., o obecných technických požadavcích zabezpečujících užívání staveb s osobami s omezenou schopností pohybu a orientace

REFERENCE



Interiérová prosklená stěna se vsazenými dveřmi – požární uzávěr

POPIS STANDARDU

Interiérová prosklená stěna v hliníkovém rámu. Vsazeny dvoukřídlé dveře s nadsvětlíkem. Protipožární

BAREVNOST

Šedá

UMÍSTĚNÍ

V chodbách pavilonu A, B, a C, šatna

SPECIFIKACE

- použití technologie práškového lakování hliníkových profilů, zabezpečující dveřím extrémní stálobarevnost a reprezentativní vzhled
- ochrana proti skřípnutí prstů u dveří používaných dětmi
- třívrstvá konstrukce profilu garantující maximální stabilitu a funkční spolehlivost
- dveře napojeny na zabezpečovací systém a systém PBR
- polepy na dveře pro invalidy, podle BOZP, Madlo panikové
- **Výrobek musí splňovat požární odolnost EI 30DP3-C (ve 3.NP odolnost EI 15DP3-C)**
- **Vybavení samozavíračem, panikovým kováním, bezpečnostním sklem / fólií**
- **Vybavení dle HZS schváleného PBR stavby**
- produkt splňuje vyhlášku č. 398/2009 Sb., o obecných technických požadavcích zabezpečujících užívání staveb s osobami s omezenou schopností pohybu a orientace

REFERENCE



Interiérová prosklená stěna se vsazenými dveřmi

POPIS STANDARDU

Interiérová prosklená stěna v hliníkovém rámu. Vsazeny dvoukřídlé dveře.

BAREVNOST

Šedá

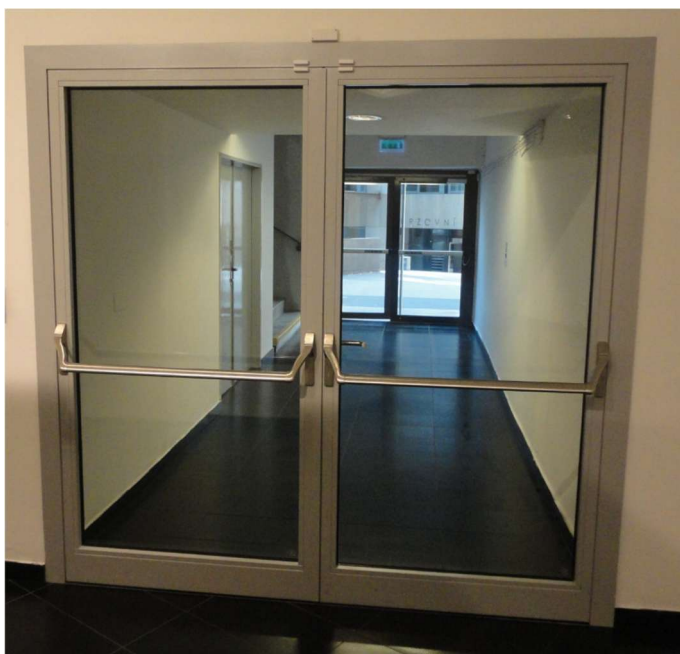
UMÍSTĚNÍ

jídlna

SPECIFIKACE

- použití technologie práškového lakování hliníkových profilů, zabezpečující dveřím extrémní stálobarevnost a reprezentativní vzhled
- ochrana proti skřípnutí prstů u dveří používaných dětmi
- třívrstvá konstrukce profilu garantující maximální stabilitu a funkční spolehlivost
- polepy na dveře pro invalidy, podle BOZP, Madlo panikové
- **Vybavení samozavíračem, bezpečnostním sklem / fólií**
- **Vybavení dle HZS schváleného PBŘ stavby**
- produkt splňuje vyhlášku č. 398/2009 Sb., o obecných technických požadavcích zabezpečujících užívání staveb s osobami s omezenou schopností pohybu a orientace

REFERENCE



Exteriérové dveře

POPIS STANDARDU

Hliníkové vstupní dveře a ostatní dveře v obvodových stěnách mezi interiérem a exteriérem. Osazeno izolačními dvojskly s nekovovým meziskelným rámečkem (u hl. vstupu) nebo plným panelem, dle architekta/investora. Požadavek na vysokou funkční spolehlivost – heavy duty.

BAREVNOST

šedá

UMÍSTĚNÍ

všechny exteriérové dveře

SPECIFIKACE

- použití technologie práškového lakování hliníkových profilů, zabezpečující dveřím extrémní stálobarevnost a reprezentativní vzhled
- dvojsklo, dle výpočtu PENB – 1,65 W/m².K
- bezprahový systém, přerušený tepelný most
- ochrana proti skřípnutí prstů u dveří používaných dětmi
- modulární těsnicí systém pro vodotěsnost systému
- třívrstvá konstrukce profilu garantující maximální stabilitu a funkční spolehlivost
- vstupní dveře napojeny na zabezpečovací systém a systém PBŘ
- polepy na dveře pro invalidy, podle BOZP, Madlo panikové
- Vybavení samozavíračem, bezpečnostním sklem / fólií
- produkt splňuje vyhlášku č. 398/2009 Sb., o obecných technických požadavcích zabezpečujících užívání staveb s osobami s omezenou schopností pohybu a orientace

REFERENCE



B. Střechy a konstrukce

Zdivo nosné

POPIS STANDARDU

Zdivo z plynosilikátové tvárnice tl. 300, případně 250 mm. Opatřen penetrací, lepícím tmelen. Lepen na systémovou maltu doporučené výrobcem systému.

!!!Stávající stěny jsou z prefa panelů. Před zahájením prací je potřeba provést důkladnou kontrolu a případnou sanaci všech kotevních prvků fasádních panelů.!!!

Dle skladeb. Venkovní zdivo opatřeno tepelnou izolací.

BAREVNOST

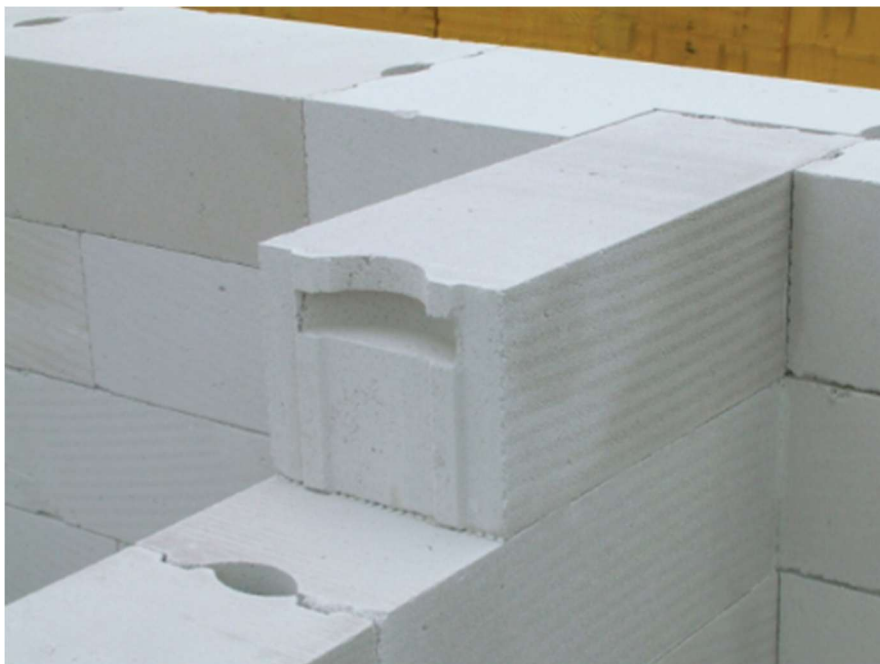
UMÍSTĚNÍ

Nové nosné zdivo.

SPECIFIKACE

- Zdivo z plynosilikátových tvárnic, tl. Dle PD.
- Zdít na maltu MVC
- Dodržet provázání dle výrobce

REFERENCE :



příčky

POPIS STANDARDU

Vnitřní příčky ze systému SDK tl. 110, 150, mm, . Montáž desek na hliníkový rám. Vyplněn zvukovou izolací. Požární odolnost dle PBR

BAREVNOST

UMÍSTĚNÍ

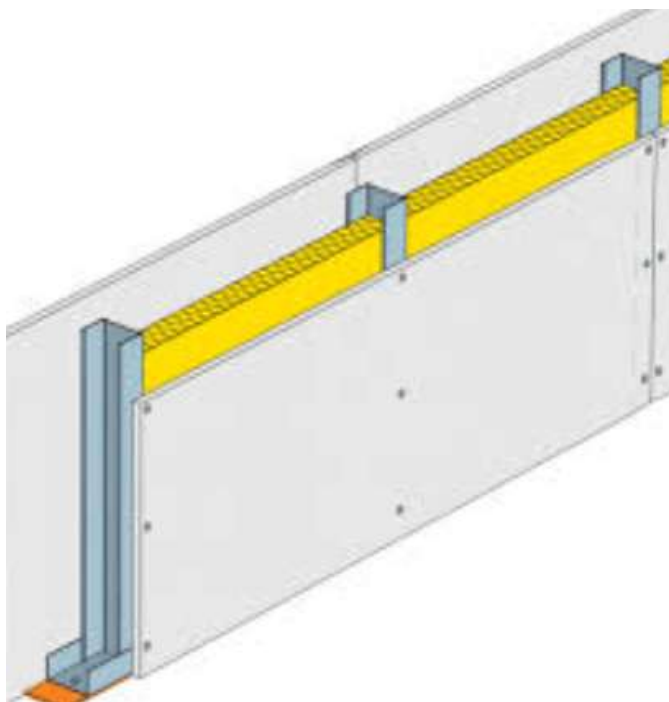
Vnitřní příčky (obecně SKD příčky 110-150mm)

Umístění dle podmínek PBR schváleného HZS, dle hlukové studie a parametrů neprůzvučnosti stanovených hygienickými vyhláškami

SPECIFIKACE

- Tlošťka dle PD
- Montáž na kovové konstrukci
- Minerální izolace dle skladeb
- Spáry zatmelit.
- Do koupelen, wc, kuchyně použít SDK desky do vlhkého prostředí
- Podržet montážní postup výrobce
- Jednou klopené

REFERENCE :



Příčky mezi třídou – třídou / kabinetem a mezi třídou – chodbou

POPIS STANDARDU

Dvakrát zaklopený sdk deskou, Zvuková neprůzvučnost $R_w = \min 50 \text{ dB}$. Požární odolnost EI 60- EI, dle PBŘ

BAREVNOST

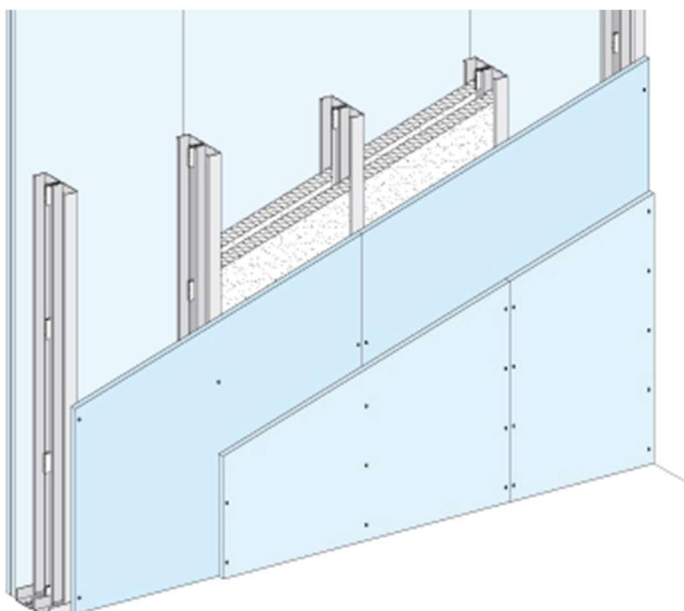
UMÍSTĚNÍ

Vnitřní příčky přiléhající k třídám a šatně (obecně SDK příčky tl. 205mm)
Umístění dle podmínek PBŘ schváleného HZS, dle hlukové studie a parametrů neprůzvučnosti stanovených hygienickými vyhláškami

SPECIFIKACE

- Tlošťka dle PD
- Mezi třídama dvakrát klopené z každé strany Zvuková neprůzvučnost 40 dB
- Montáž na kovové konstrukci
- Minerální izolace dle skladeb
- Spáry zatmelit.
- Podržet montážní postup výrobce

REFERENCE :



Plochá střecha

POPIS STANDARDU

Střecha pochozí, fóliová s povolenou zátěží minimálně 250kg/m² plošně + výztuha a konstrukce dle technické specifikace vzduchotechnické jednotky s možností umístění FVE technologie, tvorby normovaných prostupů a vedení příslušné technologie. Střešní vpusti na střeše s integrovanou manžetou s vyhříváním a ochranným košem. Střecha musí být vybavena havarijnými přepady. Předpokládá se tepelná izolace v tl. min 240mm v místě vpustí. Sklon minimálně 3%

BAREVNOST

Folie světle šedý odstín

UMÍSTĚNÍ

Plochá střecha nástavby

SPECIFIKACE

- Střešní skladba musí splňovat certifikaci BroofT3
- důraz na kvalitní hydroizolační a tepelně-izolační řešení
- tl. Folie min. 1,8mm
- folie hydroizolační z TPO/FPO
- Včetně instalace záchytného systému

REFERENCE :



Fasáda – hliníkové dekorační lamely

POPIS STANDARDU

Hliníkové lamely na fasádě spojovacího krčku, po výšku zasklení ohraničeno hliníkovým lemováním portálu. Barva modrá. Kotveno před okno ve vzdálenosti tak, aby šlo okno umývat.

BAREVNOST

Odstín sv. modrá

UMÍSTĚNÍ

fasáda dle vizualizací a pohledů

SPECIFIKACE

- VIZ VIZUALIZACE FASÁD,
- Barva modrá dle investora
- Dekorační prvek fasády
- Zakázková výroba

REFERENCE : AVG stínící dekorační lamela



Fasádní systém

POPIS STANDARDU

Vnější tenkovrstvá probarvená stěrková omítka. Barvy dle návrhu-bílá. Jemná struktura, zrnitost 1,5mm. Penetrační podkladní nátěr v odstínu dle finální omítky.

Bude se jednat o ucelený certifikovaný systém ETICS

BAREVNOST

bílá, meziokenní pilířky v jiném struktuře, např. pomocí fasádního hřebenu.

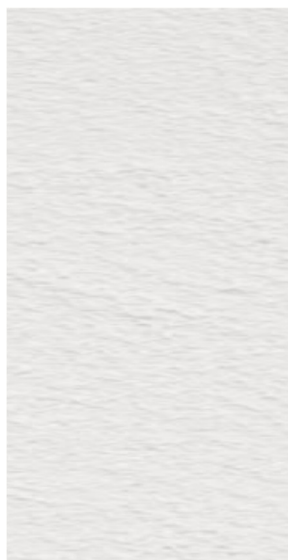
UMÍSTĚNÍ

fasáda dle vizualizací a pohledů

SPECIFIKACE

- zrnitost 1,5 mm
- tloušťka 5 mm
- tepelná izolace z minerální vaty (tl. Dle skaldby konstrukcí -tl. 190 mm)
- ucelený systém KZS včetně všech podkladních a kotevních prvků, základací lišty, okapnice, lepicí tmel, perlínka, atp...

REFERENCE



Omítka soklová

POPIS STANDARDU

Vnější tenkovrstvá pryskyřičná mozaiková omítka s kamínky do exteriéru

BAREVNOST

Šedá

UMÍSTĚNÍ

sokl

SPECIFIKACE

- zrnitost 2 mm
- tloušťka 5 mm

REFERENCE



Fasáda – hliníkový obklad

POPIS STANDARDU

Hliníkový obklad fasády, barva šedá.

BAREVNOST

Šedá

UMÍSTĚNÍ

fasáda dle vizualizací a pohledů, střešní nástavby, oplechování portálů oken na spojovacím krčku

SPECIFIKACE

- hliníkový plech
- lakovaný, barva šedá
- tloušťka dle skladby konstrukcí (0,7mm)
- hladký profil, spojení profilované drážka.
- Podkladní povrch hladký, pevný.
- Systémové řešení

REFERENCE: Prefalz



Oplocení

POPIS STANDARDU

Nové oplocení v areálu. Svařované pletivo. Průměr drátu 2,2 mm. Velikost oka 50 mm x 100 mm. Výška oplocení 150 cm. Součástí sloupek s prolisem.

Stávající plot ohraničující areál bude: obroušen, natřen: odstín antracit (Barva na kov, matná), a podle potřeby opraven (oprava osazení dílců do svislé polohy)

BAREVNOST

Antracit

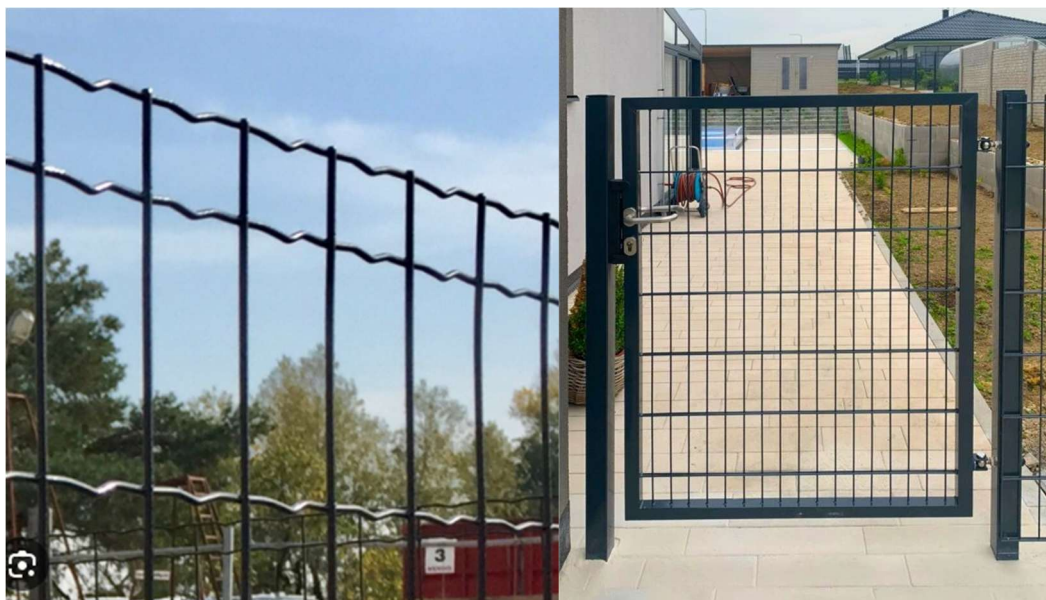
UMÍSTĚNÍ

Nové oplocení - oddělení vstupního prostoru od prostoru zahrady
Oprava oplocení – ohraničení venkovního areálu.

SPECIFIKACE – nové oplocení

- Svařované pletivo
- Průměr drátu 2,2 mm
- Velikost oka 50 x 100mm
- Dodání včetně sloupků s prolisem (včetně veškerého příslušenství pro montáž)
- Včetně vstupní branky jednokřídlo, která bude opatřena klikou/klikou a zámkem (gen.klíč). Branka v systému oplocení

REFERENCE:



Obklady venkovního schodiště

POPIS STANDARDU

Ocelová konstrukce schodiště bude natřena a obložena. Vstupní venkovní schodiště bude obloženo s pororoštem – lakovaný šedá RAL 7016.(alt. Pozink). **Veškeré ocelové prvky ve venkovním prostředí budou opatřeny ochranným nátěrem odolávajícím povětrnostním vlivům a UV záření. Desky poloroštu použity zároveň jako zábradlí na terase 3NP**

BAREVNOST

Přírodní/světle šedá

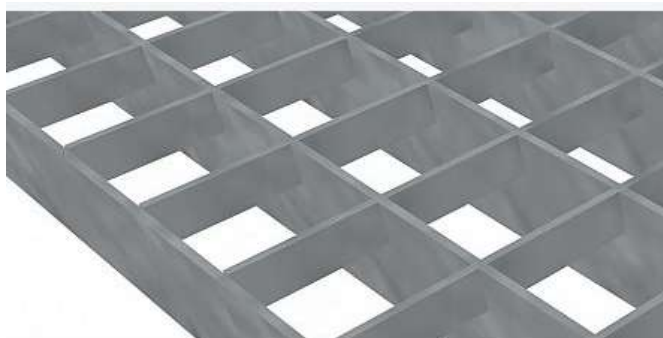
UMÍSTĚNÍ

Venkovní schodiště

SPECIFIKACE

- práškově lakovaný pororošt
- zarovnání poloroštu z vnější strany (platí pro opláštění konstrukce)
- velikost oka poloroštu 15x15mm na poloroštu které se umístí horizontálně. U vertikální polohy poloroštu velikost oka 34x38mm
- madlo kotveno do poloroštu s vnitřní strany, madlo ocelové, kulatý průměr – 40 mm až 50 mm

REFERENCE



Madlo a zábradlí vnější

POPIS STANDARDU

Ocelové madlo a zábradlí venkovní. Profil madla kruhový, Madlo umístěno na venkovním únikovém schodiště. Zábradlí umístěno na rampě a v prostoru před hl. vstupem do objektu.

BAREVNOST

Přírodní/světle šedá

UMÍSTĚNÍ

Venkovní únikové schodiště

SPECIFIKACE

- Zábradlí barva přírodní/světle šedá
- Madlo barva přírodní/světle šedá
- Zábradlí tvořeno pásovinou a profily
- Madlo kruhové, připevněno k poloroštu
- Ø 40 mm – 50 mm

REFERENCE



Klempířské oplechování

POPIS STANDARDU

Oplechování – klempířské konstrukce. Atiky, parapety atd.

BAREVNOST

Šedá - stejná barevnost jako hliníkové obložení fasády

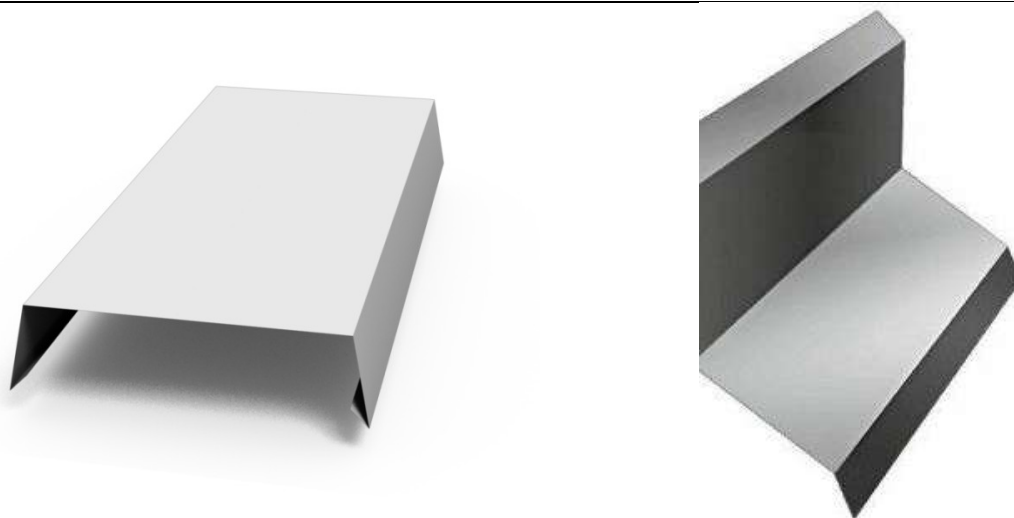
UMÍSTĚNÍ

klempířské konstrukce

SPECIFIKACE

- hliníkový plech s povrchovou úpravou práškovým lakováním
- lakovaná vrstva je minimálně 60 - 80 µm (mikrometrů)
- tloušťka plechu 0,8 mm

REFERENCE:



nápis na fasádě

POPIS STANDARDU

Exteriérový nápis na fasádě „GYMNÁZIUM MICHAEL“. Nápis sestaven z jednotlivých 3D písmen. Barevné čelní plexi v hliníkovém rámu.

BAREVNOST

sv modrá

UMÍSTĚNÍ

nad hlavní vchod (centrálně nad vchodové dveře)


SPECIFIKACE

- název „GYMNÁZIUM MICHAEL“
- 3D písmo, hloubka písma cc 50cm
- Výška písmen cca 300mm
- Materiál hliník, plexi
- Čelní plexi v sv. modré barvě
- Kotveno s odstupem od podkladu

REFERENCE :



D. Povrchy

Stěna A – dvouvrstvá omítka – bílá malba; stávající stěna	
POPIS STANDARDU Dvouvrstvá omítka s podomítkovou ochranou rohů. Otěruvzdorná, matná. Strojní aplikace.	
BAREVNOST	čistě bílá
UMÍSTĚNÍ	všechny nosné a obvodové stěny a stěny vyzdívané, nebo v interiéru stávající, kromě hygienického zázemí. Železobetonové sloupy a pohledové části průvlaků
SPECIFIKACE <ul style="list-style-type: none">• nárožní kovové, pozinkované lišty součástí omítání• 2x matný nátěr s penetrací na podkladu.• Vysoce otěruvzdornost do výšky 1,5m ochranný nátěr.• Vápenocementová omítka tloušťka 10mm• Finální vrstva štuková. Tl. 2-3mm• Ve všech místnostech barva bílá	
REFERENCE:	
	

Stěna B – vnitřní systémová omítka – bílá malba; stěny nové z plynosilikátu	
POPIS STANDARDU Tepelněizolační vnitřní omítka. Minerální, vyztužená. Strojní aplikace	
BAREVNOST	čistě bílá
UMÍSTĚNÍ	všechny stěny v interiéru-nové, z pěnasilikátu, kromě hygienického zázemí
SPECIFIKACE <ul style="list-style-type: none"> • nárožní kovové, pozinkované lišty součástí omítání • 2x matný nátěr s penetrací na podkladu. • Vysoce otěruvzdornost do výšky 1,5m ochrany nátěr. • omítka vnitřní. Tl. Min 5mm • Finální vrstva hlazená vnitřní stěrka • Ve všech místnostech barva bílá 	
REFERENCE:	

Stěna C – obklady v soc. zázemí

POPIS STANDARDU

Keramická slinutá světle šedá. Formát 30 x30 cm. Povrch glazovaný, hladký.

BAREVNOST

šedá

UMÍSTĚNÍ

soc. zařízení

SPECIFIKACE

- výška obkladu k podhledu
- jakostní třída „A“
- tloušťka 8 mm
- hladký a lesklý povrch
- rozměr jednobarevných obkladu 300x300mm
- spára v barvě (wc chlapci-modrá, wc dívky-červená, invalidní wc.žlutá, ostratní sv. šedá)dle architekta po konzultaci s investorem
- šířka spáry 3mm
- kovové nárožní a ukončovací profily

REFERENCE např, serie Rako Form



Stěna D – obklady v přípravně

POPIS STANDARDU

Keramická slinutá glazovaná dlaždice, různé formáty dle návrhu architekta.

BAREVNOST

bílá

UMÍSTĚNÍ

gastroprovoz přípravný – dle požadavků specialisty

SPECIFIKACE

- výška obkladu dle požadavků specialisty
- jakostní třída „A“
- tloušťka 8 mm
- hladký a lesklý povrch
- chemická odolnost
- spára tmavá tl. 3mm

REFERENCE např. serie Rako COLOR ONE



Strop A – SDK podhled bez perforace hladký

POPIS STANDARDU

Sádkartonový podhled hladký, bez perforace. Deska se zvýšenými nároky na požární, kontrolovanou objemovou hmotností a speciálně upraveným jádrem, která je určena do konstrukcí se zvýšeným požadavkem požární odolnost a vlhkost (v místnostech pro vlhký provoz). Nové zastropení nástaveb je ze spodní strany ocelové konstrukce chráněn protipožádním SDK. Odolnost min EI

BAREVNOST

čistě bílá

UMÍSTĚNÍ

soc. zařízení, přípravná, kabinety, byt

SPECIFIKACE

- hrany - předbroušené a napenetrované
- tloušťka desky 12,5mm, stupeň tmelení Q2
- pro konstrukce v prostorách se zvýšenou vzdušnou vlhkostí musí být deska impregnovaná a určena pro použití do těchto prostorů
- Finální úprava SDK (natření) provedena na pohledové straně podhledu (wc, kabinety, byt)

REFERENCE



Strop B – SDK podhled bez perforace hladký-akustický

POPIS STANDARDU

Sádkartonový podhled hladký, bez perforace. Akustický SDK Deska se zvýšenými nároky na požární odolnost a akustiku, kontrolovanou objemovou hmotností a speciálně upraveným jádrem, která je určena do konstrukcí se zvýšeným požadavkem na vzduchovou neprůzvučnost a požární odolnost

BAREVNOST

čistě bílá

UMÍSTĚNÍ

Třídy a učebny (dle akustické studie-nad tabulí a katedrou)

SPECIFIKACE

- hrany - předbroušené a napenetrované
- tloušťka desky 12,5mm, stupeň tmelení Q2
- umístění dle akustické studie

REFERENCE



Strop C – SDK podhled / obklad stěn s perforací – akustický + akustický panel

POPIS STANDARDU

Sádrokartonový podhled s perforací. Sádrokartonové perforované desky pro řešení prostorové akustiky v učebnách. Desky jsou opatřeny z vrchní strany vlnem bílé barvy. Na zadní straně učeben jsou zavešeny akustické panely dle akustické studie

BAREVNOST

čistě bílá

UMÍSTĚNÍ

Třídy a učebny (dle akustické studie-nad lavicemi žáků)

SPECIFIKACE

- pravidelné děrování
- tloušťka desky 12,5mm, stupeň tmelení Q2
- umístění dle akustické studie
- v učebnách 1 a 2 NP Pavilon A+B jsou umístěny akustické panely zavěšené dle akustické studie

REFERENCE



Strop D – RASTROVÝ PODHLED

POPIS STANDARDU

Rastrový příhradový podhled, klasický. Mřížkový podhled, otevřený vyroben z pozinkové oceli. Barva světle šedá/bílá

BAREVNOST

světle šedá/bílá

UMÍSTĚNÍ

vstupní hala, chodby, jídelna.

SPECIFIKACE

- umístění v komunikačních koridorech. Chodby, jídelna
- Barva světle šedá
- Přiznané veškeré instalace
- Velikost buňky (rastr) 100 x100mm
- Pozinkovaná ocel
- Třída A1 - nehořlavé

REFERENCE



Podlaha A – lepený vinil

POPIS STANDARDU

Akustická podlahová krytina se sníženým kročejovým hlukem a třídou zátěže 44 pro použití ve školských stavbách. Vinil lepený, homogenní

BAREVNOST

mramorování, béžová

UMÍSTĚNÍ

Třídy, zázemí pro učitele – pobytové místnosti, chodba apod.

SPECIFIKACE

- polyuretanová povrchová úprava je zvolena pro její trvanlivost a chemickou odolnost, musí splňovat normové hodnoty: třída zátěže: 44, kročejový útlum hluku: 5 dB, protiskluznost: R9
- lepený vinil , tl. 2,5 mm
- dekor: jemné matné mramorování - dle architekta/ investora
- olištování podlahovou lištou barva bílá
- vzor mramorování
- tepelná vodivost 0,25W/mk
- dodaných v pásech

REFERENCE



Podlaha B – dlažba

POPIS STANDARDU

Keramická slinutá velkoformátová dlažba

BAREVNOST

světle šedá

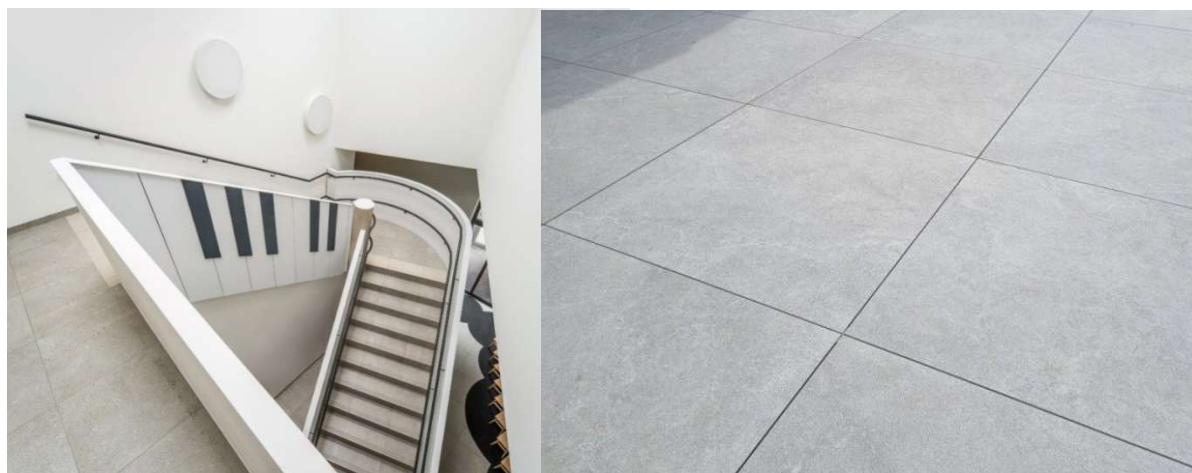
UMÍSTĚNÍ

zádveří, šatny, umývárny, soc. zázemí, úklid, archiv, sklad

SPECIFIKACE

- tloušťka 9 mm, spáry 2-3 mm
- antislip dle požadované protiskluznosti R10/B na toaletách, R11 kuchyně dle ASR A1.5/1,2 bezpečnostní předpis, DIN 51 130
- hladký a matný povrch, glazovaná
- barevné odstíny budou vybrány a odsouhlaseny architektem v dalším stupni PD
- rozměry 600/600mm,

REFERENCE serie Rako BETONICO



Podlaha C – čistící zóna

POPIS STANDARDU

Čistící rohož zapuštěná do podlahy

BAREVNOST

antracit

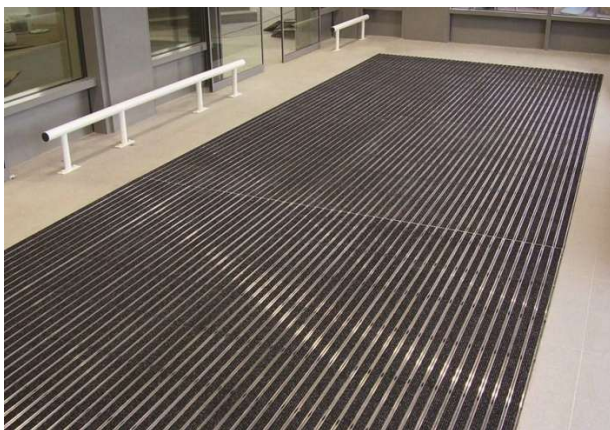
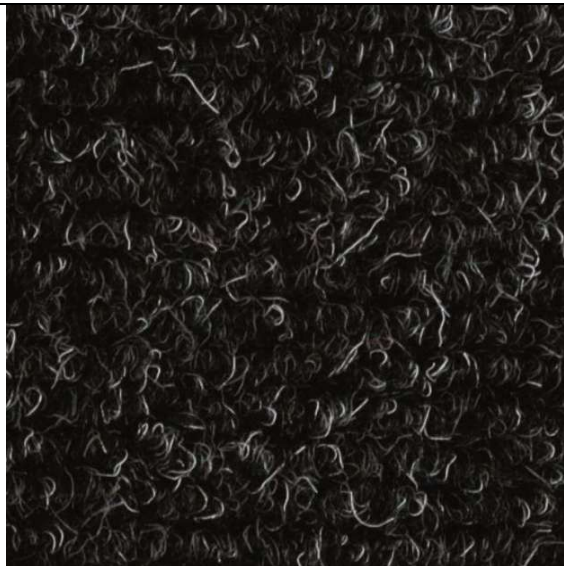
UMÍSTĚNÍ

Zádveří, hlavní vstup

SPECIFIKACE

- rozměr dle spárořezu dlažby
- zasazení do hliníkového rámu a možnost vyměnit jednotlivé dílky, pokud se opotřebují
- rozdělení zón hrubá/čistá
- hrubá čistící zóna: PVC pásy, drážkované, vloženy do hliníkových profilů. Profily jsou spojeny nerezovým lankem-umožněno stáčení rohože pro lepší manipulaci při úklidu.
- Čistá čistící zóna v interiéru: Textilní pásy vloženy do hliníkových profilů. Profily jsou spojeny nerezovým lankem-umožněno stáčení rohože pro lepší manipulaci při úklidu. Nehořlavá výplň.
Klasifikace reakce na oheň: Bfl-s-1
Výška rohoží 27mm,

REFERENCE : např Topwell standard



Podlaha D – Venkovní dlažba

POPIS STANDARDU

Venkovní pochozí betonová dlažba

BAREVNOST

šedá

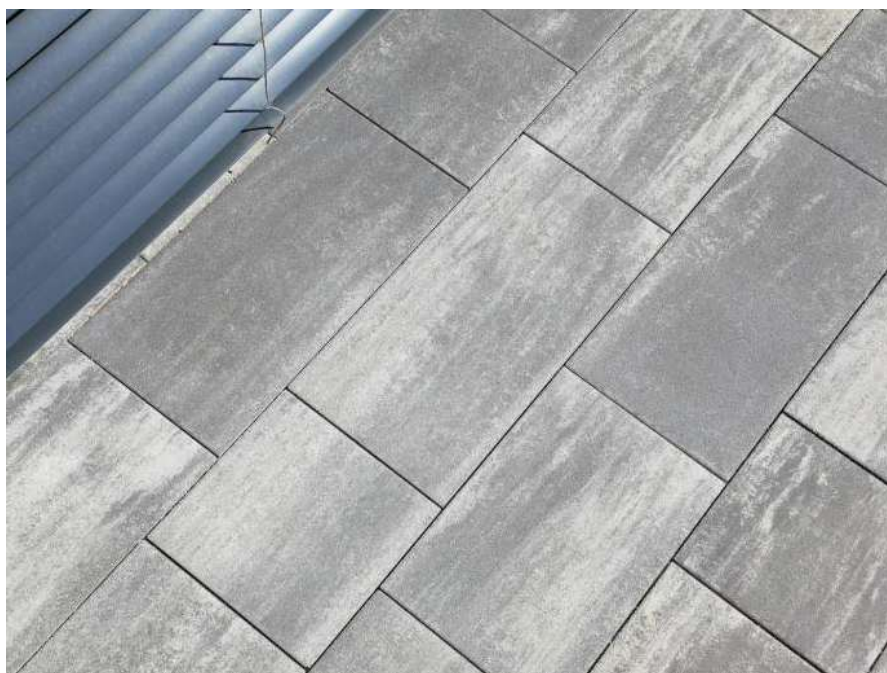
UMÍSTĚNÍ

Venkovní zpevněné plochy

SPECIFIKACE

- Velkoformátová betonová dlažba
- Barva přírodní, šedá
- Sestava tří formátů
- Pochozí plochy dlažba výška 60mm
- Pojezdová plocha dlažba výška 80mm
- Mrazuvzdorné
- Povrch rovný bez zkosených hran, nebroušený

REFERENCE např. Colormix brilliant



Obrubníky

POPIS STANDARDU

Betonové obrubníky kolem chodníků

BAREVNOST

přírodní

UMÍSTĚNÍ

Venkovní zpevněné plochy

SPECIFIKACE

- Betonové obrubníky doplněné o rohové či obloukové dílce, povrch betonu ošetřen, barva přírodní
- tl. 50 mm

REFERENCE



<h1>Odvodnění zpevněných ploch</h1>	
POPIS STANDARDU Odvodnění zpevněných ploch lineárním odvodňovacím systémem. Odvodnění povrchu a retence v jednom systému	
BAREVNOST	Pohledová barevnost tmavě šedá
UMÍSTĚNÍ	Venkovní zpevněné plochy
SPECIFIKACE <ul style="list-style-type: none"> • Způsob odvodnění zpevněných ploch v prostoru • Parametry odvodňovacího systému budou navrženy dle podrobného výpočtu o odvodnění zpevněných ploch a další fázi PD • Litinová mřížka 	
REFERENCE	
	

Stojany na kola

POPIS STANDARDU

Stojany na kola u vstupu na pozemek, na zpevněné ploše. Jednoduchý stojan na jízdní kola. Rám ke kterému jde jízdní kolo uzamknout

BAREVNOST

šedá

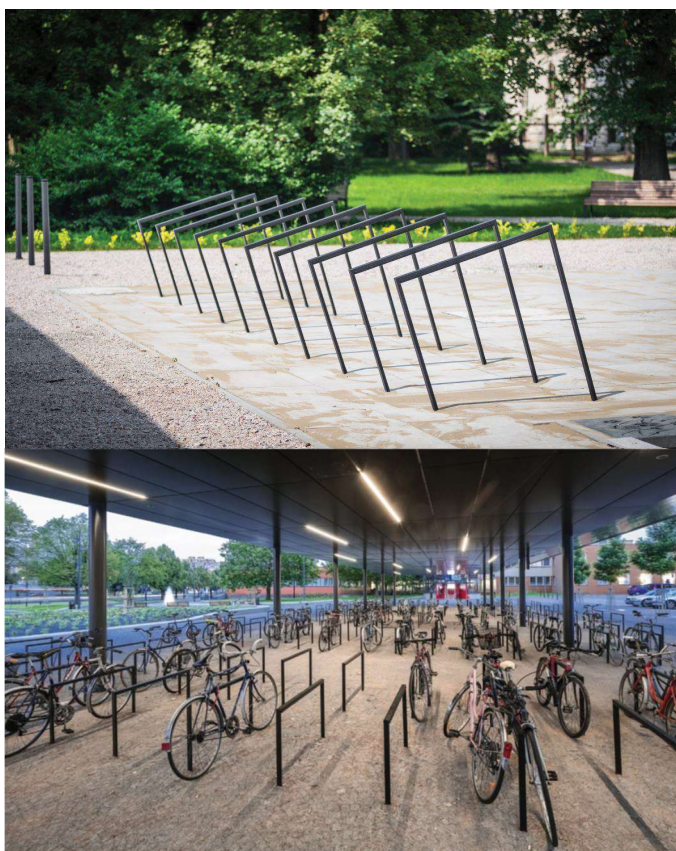
UMÍSTĚNÍ

Zpevněná plocha pro jízdní kola (při vstupu na pozemek)

SPECIFIKACE

- Horní vodorovný prvek skrývá pás odolné guby, které chrání lak opřeného kola
- Zinkovaná ocelová konstrukce opatřená nástřikem práškového vypalovacího laku

REFERENCE



Výtah

POPIS STANDARDU

Výtahová kabina pro 8 osob/ 630 kg. Kabina neprůchozí. Velikost kabiny min. 1100 mm x min. 1400 mm, výška kabiny min. 2200 mm. Otevírání vpravo. Na tři podlaží. Rychlost 1,0 – 1,6 m/s. Počet nástupišť 3.

Založení výtahu musí svým řešením dojezdu zohlednit stávající založení objektu, včetně případných úprav dle skutečného stavu stávajících základových konstrukcí

BAREVNOST	Chrom
UMÍSTĚNÍ	Výtahová šachta

SPECIFIKACE

- Výška dveří 2100mm
- Počet osob 8 / 630kg
- Velikost kabiny 1100mm x 1400mm
- Kabina opatřena zrcadlem a madlem
- Splnění ČSN EN81-20
- produkt splňuje vyhlášku č. 398/2009 Sb., o obecných technických požadavcích zabezpečujících užívání staveb s osobami s omezenou schopností pohybu a orientace

REFERENCE



E. Vnitřní vybavení

Madla a zábradlí vnitřní	
POPIS STANDARDU Dřevěná madla na schodišti. Vnitřní zábradlí na schodišti	
BAREVNOST	kotevní prvky -černá, madlo – dle barevnosti podlah
UMÍSTĚNÍ	schodiště
SPECIFIKACE <ul style="list-style-type: none">• Dřevěné madlo• možnost barevného provedení lakováním - sladit s podlahami – dle architekta po konzultaci s investorem• průměr madla 40mm – 50 mm• Zábradlí tvořeno pásovinou a profily. Rozteč menší než 80mm + madlo průměr 40mm – 50 mm	
REFERENCE	
	

Dveře a kování

POPIS STANDARDU

Dveře plné, částečně prosklen, výplň z DTD. Klasická dvoudílná zárubeň kovová.

Plné, nebo s pásovým průzorem, sklo pevné, průhledné. Povrchová úprava HPL tl. 0,8mm.

BAREVNOST

Dekor dub velvet, bílá

UMÍSTĚNÍ

Inverierové dveře, dle půdorysu

SPECIFIKACE

- montáž na dokončený čistý podklad
- odstín a typ dveří upřesněn a odsouhlasen architektem v dalším stupni PD (v rámci tabulky dveří)
- dveřní kování - štítek, materiál nerez matný,
- systém generálního klíče pro nové a stávající dveře.
- Zárubně lakované – odstín tmavý-kontrastní (u tříd a učeben použít jiný odstín než u ostatních)
- Orientační systém (pipisky dveří) budou umístěny vedle dveří na dveřních tabulkách.
- produkt splňuje vyhlášku č. 398/2009 Sb., o obecných technických požadavcích zabezpečujících užívání staveb s osobami s omezenou schopností pohybu a orientace

REFERENCE např. Elegant Komfort



Dveře a kování- protipožární

POPIS STANDARDU

Dveře vnitřní plné, jednokřídlové, Materiál obvodový rámeček z kvalitních vlysů, vnitřní výplň výtlačně lisovaná dřevotříska. Klasická dvoudílná zárubeň kovová.

Plné. Povrchová úprava HPL tl. 0,8mm.

BAREVNOST

Dekor dub velvet, bílá

UMÍSTĚNÍ

Inveriové dveře, dle půdorysu a PBŘ, Rozvodna, Byt, UPS

SPECIFIKACE

- montáž na dokončený čistý podklad
- odstín a typ dveří upřesněn a odsouhlasen architektem v dalším stupni PD (v rámci tabulky dveří)
- dveřní kování - štítek, materiál nerez matný,
- systém generálního klíče pro nové a stávající dveře.
- Zárubně lakované – odstín tmavý-kontrastní (u tříd a učeben použít jiný odstín než u ostatních)
- Orientační systém (pipisky dveří) budou umístěny vedle dveří na dveřních tabulkách.
- **Požární uzávěr dle PBŘ (EI 30DP3-C, EW 30DP3-C)**
- **Vybavení samozavíračem**
- produkt splňuje vyhlášku č. 398/2009 Sb., o obecných technických požadavcích zabezpečujících užívání staveb s osobami s omezenou schopností pohybu a orientace

REFERENCE



WC závěsné + sedátko WC – pro dospělé

POPIS STANDARDU

Závěsný bílý klozet se zadním odpadem a WC sedátko z duroplastu.

BAREVNOST

bílá

UMÍSTĚNÍ

WC

SPECIFIKACE

- závěsný bílý klozet
- materiál keramika
- se skrytým upevněním
- pro úsporné splachování, bez splachovacího okruhu
- zadní odpad
- sedátko s poklopem
- materiál duroplast
- s automatickým pozvolným sklápěním Softclose
- třída jakosti 1

REFERENCE např. VitrA Shift



WC závěsné + sedátko WC – invalidní

POPIS STANDARDU

Klozet závěsný invalidní s hlubokým splachováním a oválné sedátko bez poklopu

BAREVNOST

bílá

UMÍSTĚNÍ

WC pro invalidy

SPECIFIKACE

- klozet závěsný prodloužený / invalidní
- S hlubokým splachováním
- Doporučená výška instalace 45 cm
- Délka 70 cm
- materiál keramika
- sedátko oválné bez poklopu
- bílé kovové panty
- antibakteriální úprava
- sedátko s poklopem
- produkt splňuje vyhlášku č. 398/2009 Sb., o obecných technických požadavcích zabezpečujících užívání staveb s osobami s omezenou schopností pohybu a orientace (vč. výšky osazení)

REFERENCE



Zdravotní umyvadlo se sifonem + baterie k umyvadlu

POPIS STANDARDU

Zdravotní keramické umyvadlo pro tělesně postižené a umyvadlová stojánková páková chromová baterie s lékařskou pákou.

BAREVNOST

bílá, baterie chrom

UMÍSTĚNÍ

WC pro invalidy

SPECIFIKACE

- Zdravotní umyvadlo pro tělesně postižené
- Materiál keramika
- Umyvadlová stojánková páková baterie s pevným výtokem a lékařskou pákou bez automatické výpusti
- Povrchová úprava chrom
- Kartuše keramická s omezovačem průtoku a teploty
- Včetně přívodní flexibilních hadic
- produkt splňuje vyhlášku č. 398/2009 Sb., o obecných technických požadavcích zabezpečujících užívání staveb s osobami s omezenou schopností pohybu a orientace

REFERENCE



Zrcadlo na toaletách

POPIS STANDARDU

Zrcadlo zapuštěné do obkladu

BAREVNOST

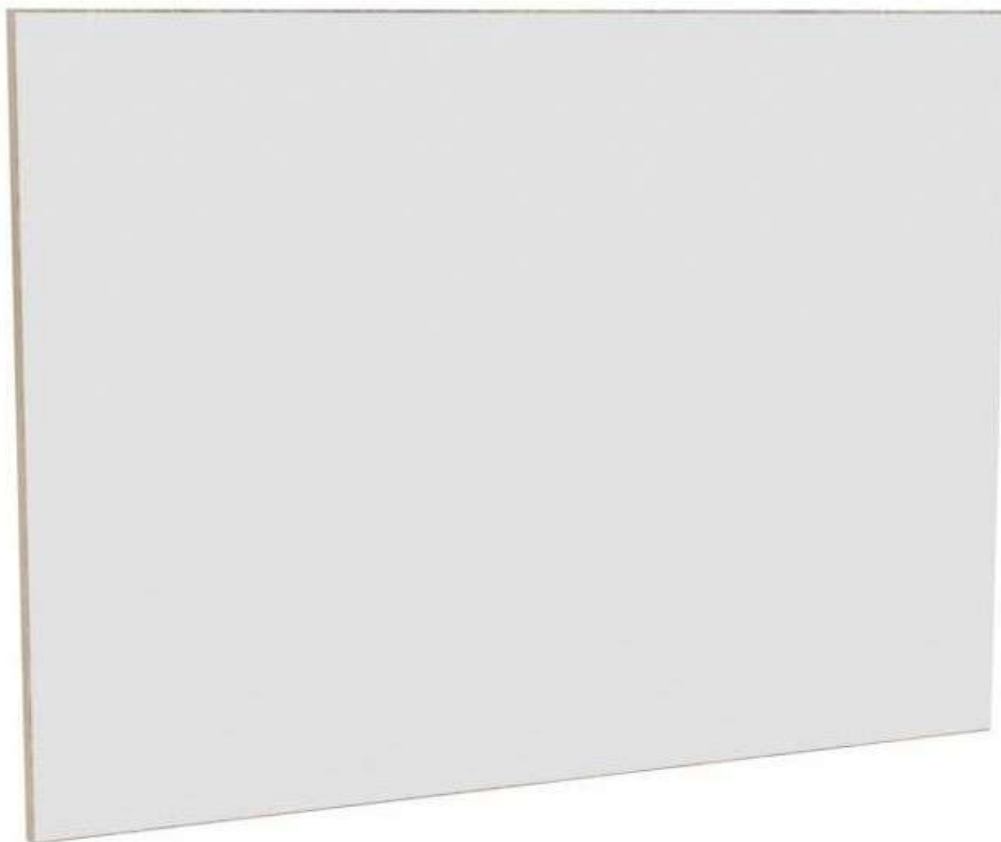
UMÍSTĚNÍ

Toalety

SPECIFIKACE

- zrcadlo zapuštěné do obkladu
- rozměr bude upřesněn dle spárořezu (přibližně na celou šířku stěny)
- obdélníkový rozměr

REFERENCE



Zásobník toaletního papíru

POPIS STANDARDU

Zásobník toaletního papíru v nerezovém provedení

BAREVNOST

nerez

UMÍSTĚNÍ


Wc (u každé záchodové mísy)

SPECIFIKACE

- zásobník toaletního papíru v nerezovém provedení
- rozměr š. 25,7 cm, v.26,5 cm, hl. 12,7 cm

REFERENCE



Toaletní kartáč	
POPIS STANDARDU Nástěnný toaletní kartáč	
BAREVNOST	nerez
UMÍSTĚNÍ	Wc (u každé záchodové mísy)
SPECIFIKACE <ul style="list-style-type: none"> • toaletní kartáč • materiál nerez • montáž lepením i vrtáním • rozměry: š. 9cm, v. 37cm, hl. 11,5 cm 	
REFERENCE	
	

WC kabina pro invalidy

POPIS STANDARDU

Vybavení WC kabiny pro invalidy. Madla-sklopná, pevná, Umyvadlo (viz samostatný bod ve specifikacích standardu), páková baterie, zrcadlo, nouzové tlačítko

BAREVNOST

UMÍSTĚNÍ

WC pro invalidy

SPECIFIKACE

- kompletní vybavení wc kabiny pro invalidy.
- Pevná a skloupná madla
- Zrcadlo,
- Páková baterie
- Nouzové tlačítko
- produkt splňuje vyhlášku č. 398/2009 Sb., o obecných technických požadavcích zabezpečujících užívání staveb s osobami s omezenou schopností pohybu a orientace

REFERENCE (bez reference)

Závěsný WC modul

POPIS STANDARDU

montážní prvek pro závěsné WC se splachovací nádrží, předstěnový systémový modul

BAREVNOST

(zabudované v předstěně)

UMÍSTĚNÍ

WC

SPECIFIKACE:

- montážní prvek pro závěsné WC se splachovací nádrží
- předstěnový systémový modul
- pro zděné stěny
- stavební výška 108 cm, šířka 42 cm
- montážní hloubka nastavitelná 12-20,5 cm
- objem malého spláchnutí 3-4 l
- objem velkého spláchnutí 4,5-6-7,5 l



Ovládací tlačítko

POPIS STANDARDU

ovládací tlačítko pro předstěnové instalační systémy

BAREVNOST

bílá

UMÍSTĚNÍ

wc

SPECIFIKACE

- ovládací tlačítko pro přestěnové instalační systémy
- rozměr 247 x 165 mm
- materiál plast
- barva bílá
- na invalidním wc tlačítko pneumatické (musí splňovat příslušnou vyhlášku č. 398/2009 Sb)

REFERENCE např. delta 20 plast



Umyvadlo se sifonem + baterie k umyvadlu

POPIS STANDARDU

Keramické umyvadlo, se sifonem a nerezovou pákovou baterií.

BAREVNOST

bílá/nerez

UMÍSTĚNÍ

toalety

SPECIFIKACE

- umyvadlo s otvorem pro baterii uprostřed
- materiál keramika
- páková stojánková umyvadlová baterie s výpustí
- materiál chrom
- s vypouštěcí sadou s táhlem
- umyvadlový sifon
- materiál mosaz, barva chrom
- sifon umyvadlový s mechanickým ovládáním
- umístění na desku
- š. = 500 mm

REFERENCE např. řada Ravak Natural



Umyvadlo se sifonem + baterie k umyvadlu ve třídách

POPIS STANDARDU

Keramické umyvadlo, se sifonem a nerezovou pákovou baterií

BAREVNOST	bílá/nerez
UMÍSTĚNÍ	třdy/učebny, jídelna

SPECIFIKACE

- umyvadlo s otvorem pro baterii uprostřed
- materiál keramika
- páková stojánková umyvadlová baterie s výpustí
- materiál chrom
- s vypouštěcí sadou s táhlem
- umyvadlový sifon
- materiál mosaz, barva chrom
- Zaoblené hrany
- š. = 500 mm

REFERENCE např. řada Ravak Chrome 550



Výlevka s roštem

POPIS STANDARDU

závěsná výlevka s roštem

BAREVNOST

bílá

UMÍSTĚNÍ

úklidová místnost

SPECIFIKACE

- závěsná výlevka z keramiky odolného proti nárazu, teplotě, zředěným kyselinám, louhům a rozpouštědlům
- Na montáž na předstěnové instalační systémy, pro montáž na zeď
- Mřížka s panty

REFERENCE



Baterie k výlevce

POPIS STANDARDU

páková nástěnná baterie s otočným ramínkem

BAREVNOST

chrom

UMÍSTĚNÍ

úklidová místnost

SPECIFIKACE

- páková nástěnná vanová baterie s otočným ramínkem
- materiál chrom
- rozteč baterie 100 mm
- všechny baterie k výlevce a umyvadlů se směčovacím ventilem

REFERENCE



Sprchová vanička a sifon

POPIS STANDARDU

sprchový kout – sprchová vanička se sifonem

BAREVNOST

bílá, chrom

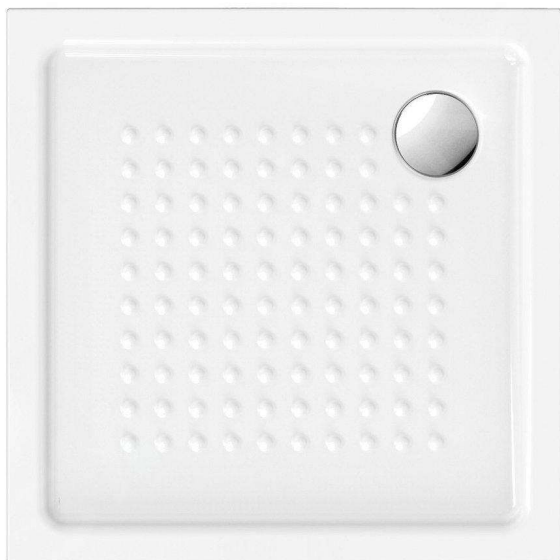
UMÍSTĚNÍ

Zázemí kuchyně

SPECIFIKACE

- sprchová vanička
- rozměr 90 x 90 cm, bude upřesněno v dalším stupni PD
- materiál keramika
- instalace na podlahu se zapuštěným sifonem
- vaničkový sifon
- otvor sifonu 90 mm, průměr odpadu 40 mm, výška 83 mm, průtok 39 l/min
- materiál krytky: leštěná nerez, průměr 120 mm
- shora čistitelný odpadní systém
- včetně sprchové zástěny

REFERENCE např. serie Galaxi PRO chrome



Přisazené válcové stropní svítidlo

POPIS STANDARDU

přisazené válcové stropní svítidlo,

BAREVNOST

bílá

UMÍSTĚNÍ

Umístění dle studie osvětlení/vstupní hala

SPECIFIKACE

- přisazené válcové stropní svítidlo
- Podrobné rozměry na základě studie denního osvětlení
- lakovaná ocelová základna a ručně vyráběné třívrstvé skleněné stínidlo TRIPLEX OPAL a matovaným povrchem
- stínidlo uchyceno bajonetovým systémem
- IP20, Patice 2xE27
- Max výkon 2x40w
- Přesnější specifikace na základě studie / výpočtu umělého osvětlení
- Technologie LED

REFERENCE např. CLEO 300 bílá IP20



LED vestavné svítidlo zapuštěné do podhledu

POPIS STANDARDU

LED vestavné svítidlo do podhledu

BAREVNOST

bílá

UMÍSTĚNÍ

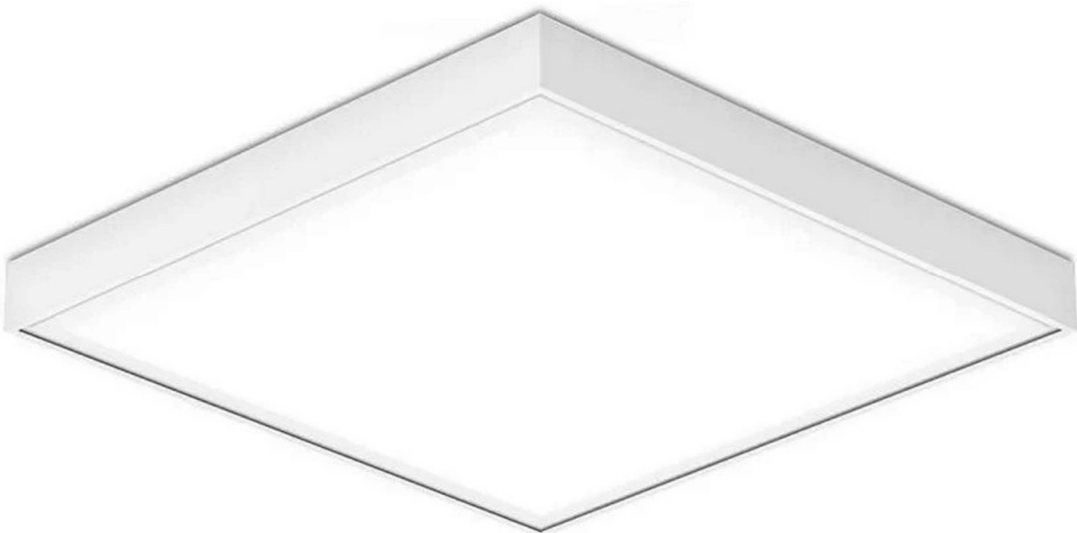
umývárny, toalety, – dle studie osvětlení

SPECIFIKACE

- LED podhledové svítidlo 15W, 230V, 4000K, IP 40 v běžných provozech / IP65 v mokřých provozech
- světelný tok 1360 lm, vyzařovací úhel 120°
- materiál hliník/plast
- Přesnější specifikace na základě studie / výpočtu umělého osvětlení

REFERENCE např. Dante LED panel



LED svítidlo přisazené na strop	
POPIS STANDARDU LED Svítidlo	
BAREVNOST	bílá
UMÍSTĚNÍ	Gastro, jídelna, šatna – dle studie osvětlení
SPECIFIKACE <ul style="list-style-type: none"> • Svítidlo LED • 3700 lm • 29W • 4000 Kelvinu • Přesnější specifikace na základě studie / výpočtu umělého osvětlení • Čtvercové 60 x 60 cm 	
REFERENCE	
	

LED svítidlo přisazené na strop

POPIS STANDARDU

LED Svítidlo

BAREVNOST

bílá

UMÍSTĚNÍ

učebny

SPECIFIKACE

- Svítidlo LED
- 4200 lm
- 23W
- 4000 Kelvinu
- Přesnější specifikace na základě studie / výpočtu umělého osvětlení
- Čtvercové 60 x 60 cm

REFERENCE



LED svítidlo zářivkové

POPIS STANDARDU

LED Svítidlo

BAREVNOST

bílá

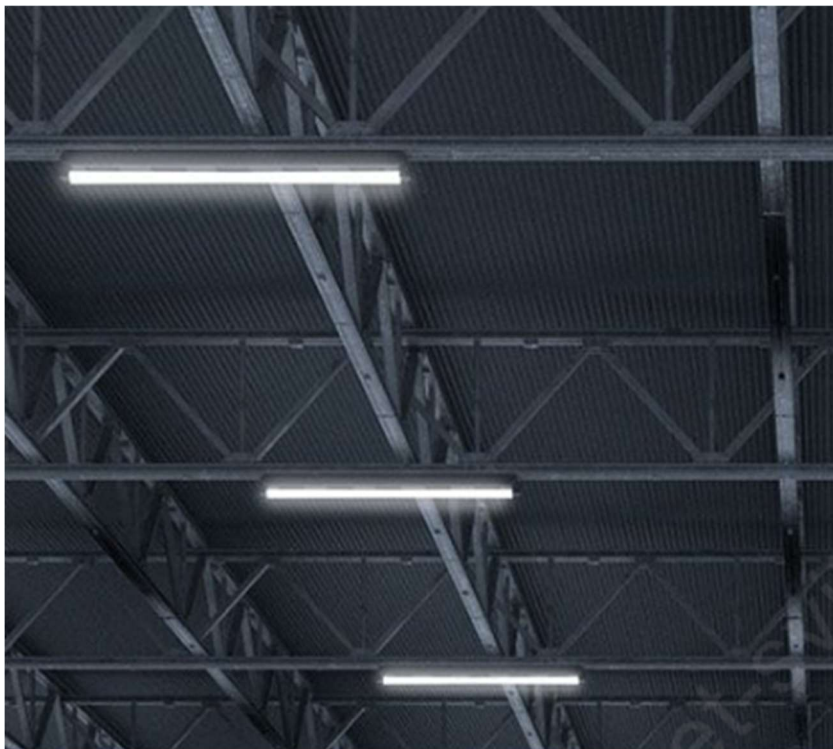
UMÍSTĚNÍ

chodby

SPECIFIKACE

- Svítidlo LED
- 2160 lm
- 22W
- 4000 Kelvinu
- Přesnější specifikace na základě studie / výpočtu umělého osvětlení
- Led zářivkové svítidlo

REFERENCE



LED svítidlo	
POPIS STANDARDU LED Svítidlo, osvětlení tabule	
BAREVNOST	bílá
UMÍSTĚNÍ	Třídy, před tabulí
SPECIFIKACE <ul style="list-style-type: none"> • Svítidlo LED • 7560 lm • 40W • 4000 Kelvinu • Přesnější specifikace na základě studie / výpočtu umělého osvětlení • Led zářivkové svítidlo nástropní 	
REFERENCE	
	

Zvonkové tablo

POPIS STANDARDU

zvonkové tablo

BAREVNOST

eloxovaný hliník, sklo

UMÍSTĚNÍ

u vstupních dveří

SPECIFIKACE

- zvonkové tablo
- obsahuje instalační krabici a kryt tlačítkového tabla
- rozměry budou upřesněny v dalším stupni PD
- umožňující video
- rozšíření a napojení na stávající systémy / propojení
- vzhled koncových prvků dle architekta po konzultaci s investorem
- Počet tlačítek 16ks

REFERENCE



Reproduktor pro montáž do podhledu

POPIS STANDARDU

reproduktor pro montáž do podhledu

BAREVNOST

bílá

UMÍSTĚNÍ

V prostoru tříd/učeben, chodby/jídelna

SPECIFIKACE

- reproduktor pro montáž do podhledu
- tvar kulatý
- bílá barva
- subtilní rámeček, jednoduchý design
- technické parametry budou upřesněny v dalším stupni PD – část elektro slaboproud
- Napojení na školní rozhlas
- Výkon reproduktorů na chodbách a učebnách 6-15W, v jídelně výkon 30-50 W
- Systém s rozvodem 100V, digitální IP Systém ozvučení

REFERENCE např. výrobek freespace



Vypínače a zásuvky

POPIS STANDARDU

Koncové prvky elektro rozvodů

BAREVNOST

bílá

UMÍSTĚNÍ

V celém objektu

SPECIFIKACE

- Koncové prvky elektro rozvodů
- Rámeček 1 až 4 násobný pro vodorovnou montáž
- Spínač jednoduchý, dělený
- Zásuvka přepětovou ochranou
- Materiál plast, barva bílá
- Jednoduchý a elegantní design
- Rozměry 80 x 80 mm (jednonásobný rámeček) tl. 11mm
- Krytí IP20

REFERENCE např. řada ABB swing



Bezpečnostní informační systém-evakuační plán

POPIS STANDARDU

Evakuační plán specifikace postupů pro evakuaci osob a majetku v případě mimořádné události jako je například požár apod.

BAREVNOST

UMÍSTĚNÍ

V celém objektu

SPECIFIKACE

- Zpracování v souladu s platnými právními předpisy a normami
- **Popis únikových cest, schomaždišť, postupů při hašení, kontaktní informace**
- **Grafická část součástí**
- **Umístění hasicích přístrojů, hydrandů, nouzových východů a schromaždišť.**
- **Včetně dokumentace zdolávání požáru a další nezbytnosti k napojení na pult centrální ochrany**
- **Součástí dodávky plán údržby a evakuační postupy**

REFERENCE (bez reference)

Vzrostlá zeleň a nízká vegetace

POPIS STANDARDU

Vzrostlá zeleň a nízká vegetace na pozemku školy

BAREVNOST

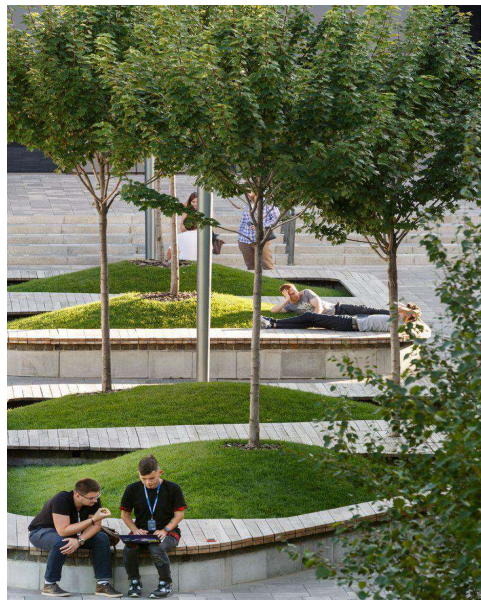
UMÍSTĚNÍ

Předprostor objektu a školní zahrady

SPECIFIKACE

- Doporučené dřeviny – platan/sakura/bříza... nižší druhy s nízkým kmenem (minimální počty a typy jsou stanoveny ve stanoviscích a podmínkách DOSS)
- **Doporučená nízká vegetace – nejedové, neřezané trvalky, luční kvítí a tráva**
- **Včetně terénních úprav na pozemku (úprava do demolice teras pavilonu A+B)**

REFERENCE



Gastronomické zařízení:

Rekonstrukce ZŠ Horáčkova Praha 4

Zdeněk Lipš 602728446

Pozice	Název	Mn.	MJ		Cena	Refer. značka
Příjem jídel						
1	Vozík na termoporty	1	ks			
	Použitý materiál : AISI 1304					
	Rozměr: 700x1000x800 mm					
2	Termoport 2xGN 1/1	4	ks			
	Použitý materiál : barevný plast					
	Rozměr: 440x640x480 mm					
3	Pracovní stůl s policí	1	ks			
	Použitý materiál : AISI 1304					
	Rozměr: 1400x700x900 mm					
4	Vozík transportní	1	ks			
	Použitý materiál : AISI 1304					
	Rozměr: 500x700x850mm					
5	Pracovní stůl s dřezem a policí	1	ks			
	Použitý materiál : AISI 1304					
	Vestavěný dřez 900x600x400mm					
	Rozměr: 1000x700x900 mm					
	Sprchová baterie tlaková	1	ks			
6	Regál policový perforovaný	1	ks			
	Použitý materiál : AISI 1304					
	Rozměr: 1600x600x1800 mm					
7	Umyvadlo	1	ks			ZTI

Výdej jídel						
1	Vyhřívaná vodní lázeň 2xGN1/1	1	ks			
	Použitý materiál : AISI 1304					
	Příkon: 230V / 1,4kW					
	Rozměr: 900x700x900 mm					
2	Vyhřívaná vodní lázeň 3xGN1/1	1	ks			
	Použitý materiál : AISI 1304					

Příkon: 230V / 1,8kW					
Rozměr: 1200x700x900 mm					

3	Zásobník na talíře vyhřívavý	2	ks		
	Použitý materiál : AISI 1304				
	Příkon: 230V / 1,2kW				
	Rozměr: 500x800x900 mm				

4	Pracovní stůl s chlazenou deskou	1	ks		
	Použitý materiál : AISI 1304				
	Příkon: 230V / 0,6kW				
	Rozměr: 1100x600x900 mm				

5	Chladicí skříň	1	ks		
	Použitý materiál : bílý plast				
	Příkon: 230V / 0,2kW				
	Rozměr: 600x600x1950 mm				

6	Umyvadlo	1	ks		ZTI
---	-----------------	---	----	--	------------

7	Výdejní deska	1	ks		
	Použitý materiál : bílý plast				
	Rozměr: 3100x300x50 mm				

Příprava jídel					
1	Konvektomat 6GN1/1	1	ks		
	Použitý materiál : AISI 1304				
	Příkon: 400V / 9,6kW				
	Rozměr: 900x750x820 mm				

Podstavba pod konvektomat	1	ks			
----------------------------------	---	----	--	--	--

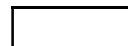
Změkčovač automatický					
------------------------------	--	--	--	--	--

2	Pracovní stůl s policí	1	ks		
	Použitý materiál : AISI 1304				
	Rozměr: 1000x700x900 mm				

3	Pracovní stůl s dřezem a policí	1	ks		
	Použitý materiál : AISI 1304				
	Vestavěný dřez 600x500x300mm				
	Rozměr: 1400x700x900 mm				

Sprchová baterie tlaková	1	ks			
---------------------------------	---	----	--	--	--

4	Regál policový perforovaný	1	ks		
	Použitý materiál : AISI 1304				
	Rozměr: 1000x400x1800 mm				



Mytí stolního nádobí						
1	Myčka na nádobí průběžná	1	ks			
	Použitý materiál : AISI 1304					
	Příkon: 400V / 8,5kW					
	Rozměr: 720x810x1530 mm					

2	Vstupní stůl s dřezem	1	ks			
	Použitý materiál : AISI 1304					
	Vestavěný dřez 400x400x250mm					
	Rozměr: 1250x680x850 mm					

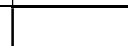
	Sprchová baterie tlaková	1	ks			
--	---------------------------------	---	----	--	--	--

	Změkčovač automatický					
--	------------------------------	--	--	--	--	--

3	Výstupní stůl	1	ks			
	Použitý materiál : AISI 1304					
	Rozměr: 700x680x850 mm					

4	Příjmová deska	1	ks			
	Použitý materiál : AISI 1304					
	Rozměr: 1500x600x50 mm					

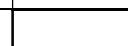
5	Zásobník na talíře vyhřívaný	2	ks			
	Použitý materiál : AISI 1304					
	Příkon: 230V / 1,2kW					
	Rozměr: 500x800x900 mm					



Jídelna						
1	Zásobník na příbory a podnosy	1	ks			
	Použitý materiál : AISI 1304					
	Rozměr: 800x500x1000 mm					

2	Pojezd na podnosy trubkový	3	ks			
	Použitý materiál : AISI 1304					
	Rozměr: 1000x300x40mm					

3	Zábradlí vymežovací	1	ks			
	Použitý materiál : AISI 1304					
	Rozměr: 3000x40x800mm					



Nápoje						
--------	--	--	--	--	--	--

1	Stolek pod výrobek nápojů	1	ks			
	Použitý materiál : AISI 1304					

Rozměr: 1000x500x900 mm

2	Výrobník nápojů	1	ks			
---	------------------------	---	----	--	--	--

3	Zásobník na skleničky pojízdný	1	ks			
---	---------------------------------------	---	----	--	--	--

Úklidová komora

1	Kombivýlevka	1	ks			
	Použitý materiál : AISI 1304					
	Rozměr: 500x700x850 mm					

2	Skříňka nástěnná	1	ks			
	Použitý materiál : AISI 1304					
	Rozměr: 800x300x600 mm					

Sklad

1	Regál policový	3	ks			
	Použitý materiál : komaxit					
	Rozměr: 900x300x1800 mm					

Sklad odpadků

1	Chladicí skříň	1	ks			
	Použitý materiál : bílý plast					
	Příkon: 230V / 0,2kW					
	Rozměr: 600x600x1950 mm					

Šatna zaměstnanců

1	Šatní skříňka	4	ks			
	Použitý materiál : barevný plech					
	Rozměr: 400x500x2000 mm					

Původní gastro zařízení bude odborně odpojeno, odmontováno a přemístěno / dopraveno do lokality ve vzdálenosti min. 10 km

Poznámky: